
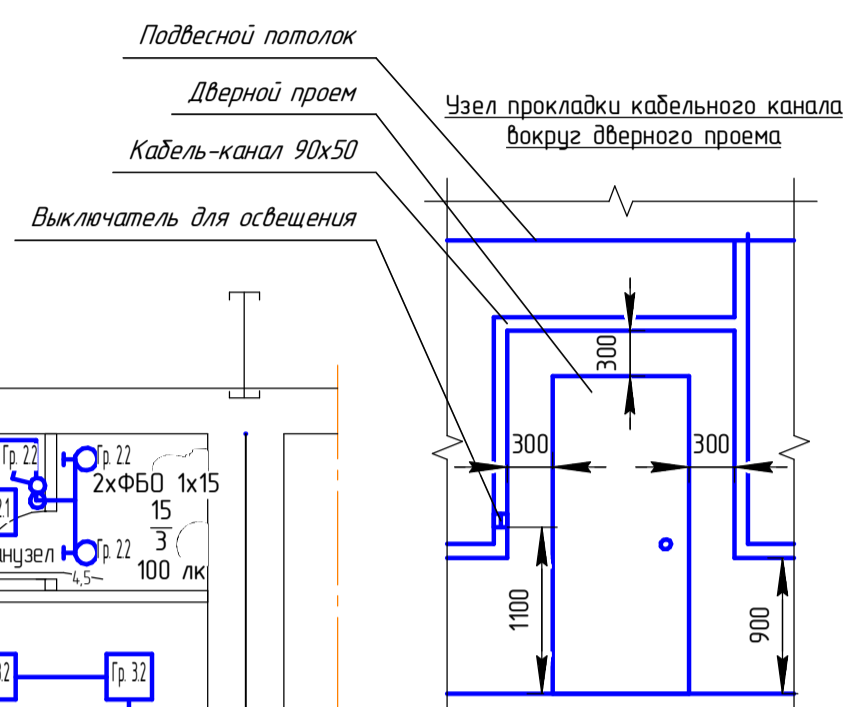
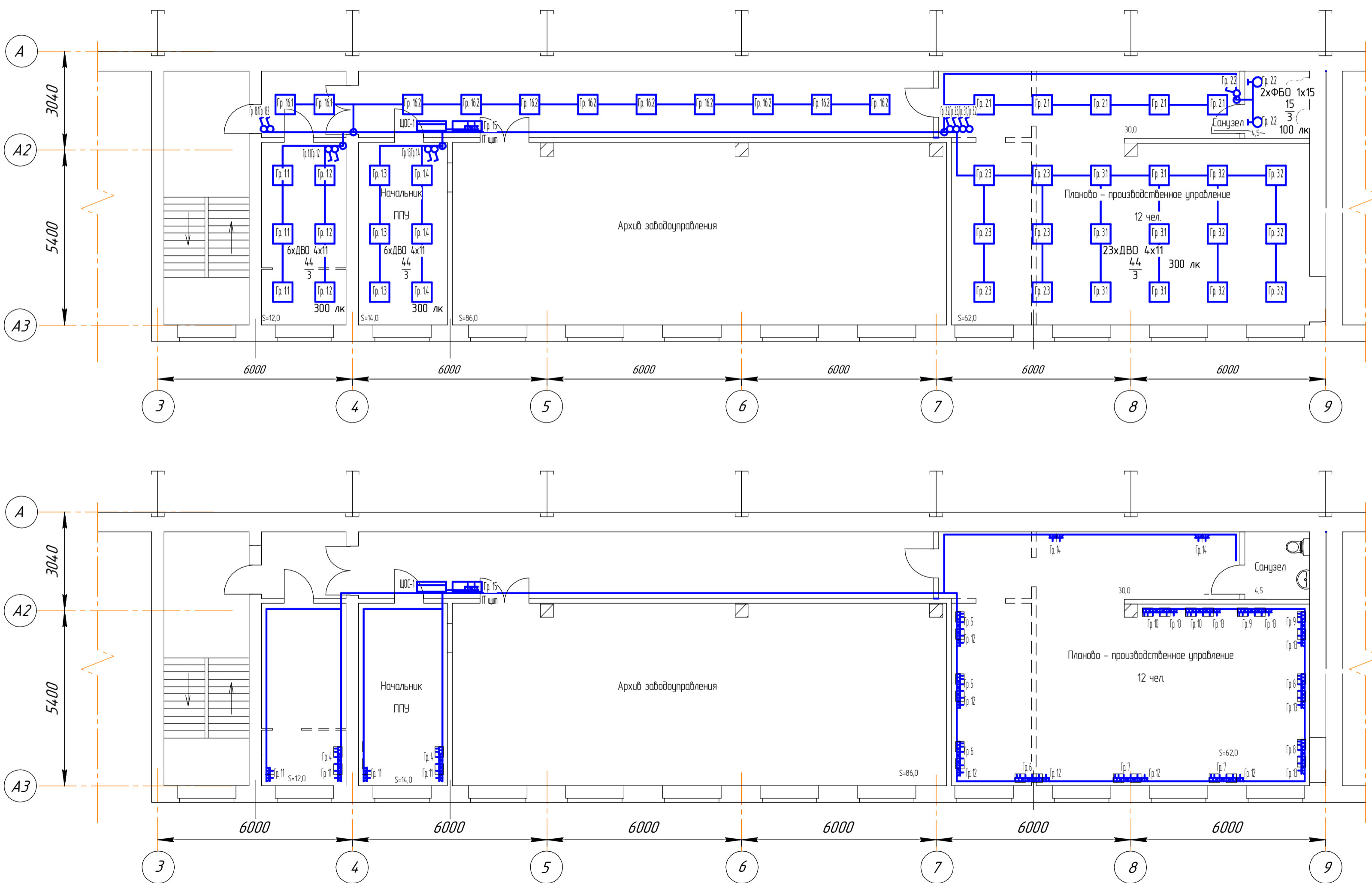


Магистральную прокладку кабелей от ЩОС-1 по коридору до помещений, выполнить по стенам и потолку в кабель-канале 140x50 под потолком;
 Прокладку кабелей сквозь стены выполнить в металлических трубах (гильзах);
 Прокладку кабелей сети освещения внутри помещения выполнить по стенам в кабельном канале (ДКС 90x50), по потолкам открыто в гофрированной трубе за подвесным потолком;
 Прокладку кабелей розеточной сети внутри помещений выполнить по стенам в кабельном канале (ДКС 90x50) на высоте 900 мм от уровня пола;
 Выключатели сети освещения внутри помещений установить в вертикальных элементах кабельного канала (ДКС 90x50) на высоте 1100 мм от уровня пола;
 Розетки (компьютерной и розеточной сети, и компьютерные розетки RJ-45) установить в кабельном канале (ДКС 90x50) по месту, согласовать с энергетиком СТОиДЗ ТП;
 Схему электрическую принципиальную щита освещения силового ЩОС-1 смотри лист 2.

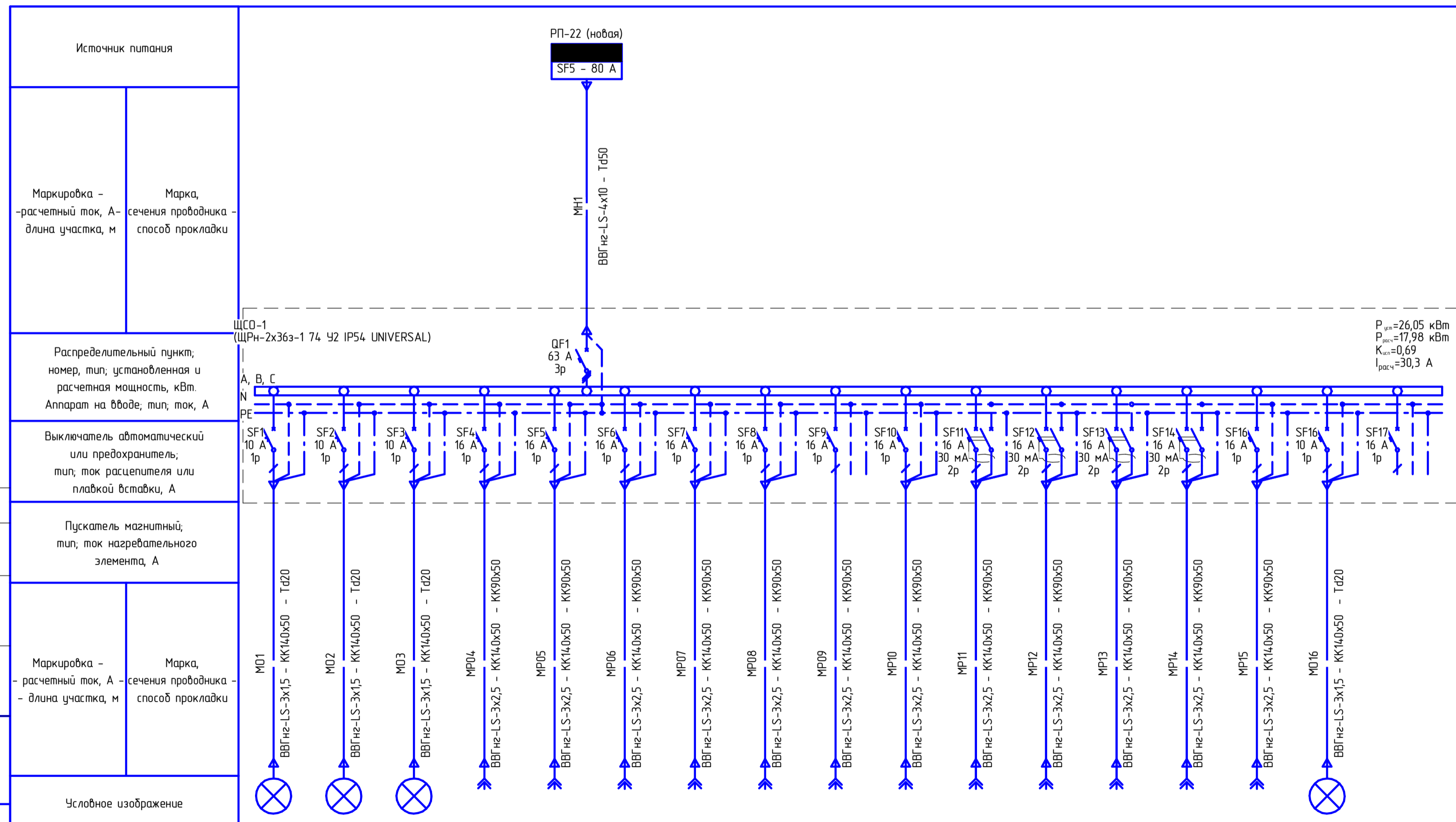
Условные обозначения:

 - рабочее место с компьютерным блоком: 3 розетки 220 В (цвет красный) + 2 розетки RJ-45;



Поз.	Обозначение	Наименование	Кол.	Масса ед., кг	Примечание	Поз.	Обозначение	Наименование	Кол.	Масса ед., кг	Примечание																																										
22	ДКС Арт.№76002В	Выключатель серии "Вгава", 2 модуля, номинальный ток 16 А, номинальное напряжение 250 В, цвет "белый"	1	0,041		1	ДВО-4x11	Светильник, с лампой светодиодной LED трубчатой, встраиваемый, для общественных зданий, 220 В, 50 Гц,	46	2,20																																											
24	ДКС Арт.№76482R	Силовая электрическая розетка, с заземлением и со шторками, серии "Вгава", цвет "красная", номинальный ток 16 А, номинальное напряжение 250 В	42	0,033		2	ФБ0-15	Светильник, с лампой люминисцентной компактной, настенный, для общественных зданий, 220 В, 50 Гц, Лампа Т8 LED 11 Вт, цоколь G13, IP20	2	0,25																																											
25	ДКС Арт.№76482В	Силовая электрическая розетка, с заземлением и со шторками, серии "Вгава", цвет "белый", номинальный ток 16 А, номинальное напряжение 250 В	22	0,033		3	LED 11 Вт G13	Лампа люминисцентная трубчатая Т8, цоколь G13, холодный спектр	184																																												
26	ДКС Арт.№76654В	Розетка компьютерная RJ-45, серии "Вгава", 1 модуль, категория 5е, UTP, цвет "белый"	28	0,025		4	DINT DIM GL 15W/825 E27	Лампа люминисцентная компактная 15 Вт, цоколь E27, теплый спектр	2																																												
27	ДКС Арт.№F0000М	Каркас для серии "Вгава", на 2 модуля	87			5	ДКС Арт.№01400	Короб кабельный 140x50 мм с (основание), длиной 2 м	10	0,830	20 м																																										
28	ДКС Арт.№F00011	Универсальная рамка, на 2 модуля	29			6	ДКС Арт.№01412	Разделитель несущий для кабельного шкафа 140x50 мм, длиной 2 м	10	0,220	20 м																																										
29	ДКС Арт.№F00013	Универсальная рамка, на 4 модуля	5			7	ДКС Арт.№09510	Крышка фронтальная, шириной 60 мм, кабельного шкафа 140x50 мм, длиной 2 м	20	0,200	40 м																																										
30	ДКС Арт.№F00015	Универсальная рамка, на 6 модуля	14			8	ДКС Арт.№09500	Кабельный шкаф 90x50 мм с с доковой и фронтальной крышкой, длиной 2 м	50	1,05	80 м																																										
32	KP2605	Коробка распределительная для открытой установки 70x70x40, 6 вводов, IP55	10			9	ДКС Арт.№01406	Тройник (Т-образный отвод) для кабельного шкафа 140x50 мм	1	0,230																																											
33	ВВГнг-LS 3x1,5	Кабель силовой, с медными жилами с изоляцией и оболочкой из поливинилхлорид, не распространяющей горения, с пониженным дымом выделением, с 3 жилами сечением 1,5 мм ²	250		м	10	ДКС Арт.№09506	Тройник (Т-образный отвод) для кабельного шкафа 90x50 мм	3	0,129																																											
34	ВВГнг-LS 3x2,5	Кабель силовой, с медными жилами с изоляцией и оболочкой из поливинилхлорид, не распространяющей горения, с пониженным дымом выделением, с 3 жилами сечением 2,5 мм ²	500		м	11	ДКС Арт.№09503	Угол плоский 90° для кабельного шкафа 90x50 мм	11	0,129																																											
36	ДГ 5x50	Дюбель-гвозди	800			12	ДКС Арт.№09551	Угол внутренний изменяемый для кабельного шкафа 90x50 мм	8	0,135																																											
37	СТГ20-16-K41-100I	Труба, гофрированная ПВХ с зондом d16 мм	100		м	17	ДКС Арт.№09552	Угол внешний изменяемый для кабельного шкафа 90x50 мм	1	0,135																																											
38	СТА10D-CFF1-32K41-100	Хамут держатель со стяжкой CFF	150			18	ДКС Арт.№01405	Заглушка шкафа 140x50 мм, торцевая	2	0,042																																											
39	CARPLEX Cat.5e UTP PVC	Кабель CARPLEX Cat.5e 4 пары UTP PVC (внутренний), белый, коробка 305 м	2		коробка 610 м	19	ДКС Арт.№09505	Заглушка шкафа 90x50 мм, торцевая	9	0,031																																											
40	РС22-3-ББ ERB21-K01-16-0с	Розетка двухместная серии "БРИКС", с заземлением и со шторками, открытой установки, номинальный ток 16 А, номинальное напряжение 250 В, цвет "белый"	1		Гр. 15	20	ДКС Арт.№09504	Накладка на стыки фронтальных крышек шкафов 90x50 мм	70	0,005																																											
5	ДКС Арт.№00304	Миниканал серии ТМС 25/1x17 мм длиной 2 м	1		2 м	21	ДКС Арт.№76001В	Выключатель серии "Вгава", 1 модуль, номинальный ток 16 А, номинальное напряжение 250 В, цвет "белый"	10	0,034																																											
31	ДКС Арт.№10034	Коробка модульная монтажная для электроустановочных изделий PDB, серии "Вгава", 2 модуля	1			<table border="1" style="width:100%; border-collapse: collapse;"> <tr> <td colspan="6" style="text-align: center;">6М-10624</td> </tr> <tr> <td colspan="6" style="text-align: center;">АО УТЗ</td> </tr> <tr> <td>Изм.</td> <td>Кол.</td> <td>Лист</td> <td>№ док.</td> <td>Подп.</td> <td>Дата</td> </tr> <tr> <td></td> <td></td> <td></td> <td></td> <td></td> <td></td> </tr> <tr> <td colspan="6" style="text-align: center;"> Организация Планово - производственного управления АБК корпус № 5, 2 этаж </td> </tr> <tr> <td colspan="6" style="text-align: center;"> Схема электрическая принципиальная ЩСО-1 </td> </tr> <tr> <td colspan="6" style="text-align: center;"> АО УТЗ ОГЭ-21 </td> </tr> </table>						6М-10624						АО УТЗ						Изм.	Кол.	Лист	№ док.	Подп.	Дата							Организация Планово - производственного управления АБК корпус № 5, 2 этаж						Схема электрическая принципиальная ЩСО-1						АО УТЗ ОГЭ-21					
6М-10624																																																					
АО УТЗ																																																					
Изм.	Кол.	Лист	№ док.	Подп.	Дата																																																
Организация Планово - производственного управления АБК корпус № 5, 2 этаж																																																					
Схема электрическая принципиальная ЩСО-1																																																					
АО УТЗ ОГЭ-21																																																					

Согласовано
 Возм. инв. №
 Подп. и дата
 Инв. № подл.



Номер группы (отходящей линии)	1	2	3	4	5	6	7	8	9	10	11	12	13	14	15	16	17
Наименование нагрузки	Сеть освещения	Сеть освещения	Сеть освещения	Компьютерная сеть	Компьютерная сеть	Компьютерная сеть	Компьютерная сеть	Компьютерная сеть	Компьютерная сеть	Компьютерная сеть	Розеточная сеть	Розеточная сеть	Розеточная сеть	Розеточная сеть	Питание IT щит	Сеть освещение	Резерв
Номер помещения по экспликаци	Кабинет, Начальник ППУ	ППУ, Санузел	ППУ	Кабинет, Начальник ППУ	ППУ	ППУ	ППУ	ППУ	ППУ	ППУ	Кабинет, Начальник ППУ	ППУ	ППУ	ППУ	Коридор	Коридор	-
Установленная мощность, кВт	0,53	0,51	0,53	2,000	2,000	2,000	2,000	2,000	2,000	2,000	2,000	2,000	2,000	2,000	2,000	0,48	-
Номинальный ток, А	2,8	2,7	2,8	14,3	14,3	14,3	14,3	14,3	14,3	14,3	14,3	14,3	14,3	14,3	14,3	2,7	-

Поз.	Обозначение	Наименование	Кол.	Масса ед., кг	Примечание
ЩСО-1	ЩРН-36з-1 IP54 UNIVERSAL	Щит распределительный навесной на 36 модулей (565x310x136), двухрядный, IP54, с замком	1	10,0	
	MKM11-N-36-54-Z-U	В составе с:			
	ВА 47-100 3P 63 A х-ка С	Выключатель автоматический ВА 47-100, 3-х полюсный, с характеристикой «С», на номинальный ток 63 А	1		
	MVA40-3-63-C	Выключатель автоматический ВА 47-100, 3-х полюсный, с характеристикой «С», на номинальный ток 63 А	1		
	ВА 47-60 1P 10 A х-ка С	Выключатель автоматический ВА 47-60, 1-но полюсный, с характеристикой «С», на номинальный ток 10 А	4		
	MVA41-1-010-C	Выключатель автоматический ВА 47-60, 1-но полюсный, с характеристикой «С», на номинальный ток 10 А	4		
	ВА 47-60 1P 16 A х-ка С	Выключатель автоматический ВА 47-60, 1-но полюсный, с характеристикой «С», на номинальный ток 16 А	9		
	MVA41-1-016-C	Выключатель автоматический ВА 47-60, 1-но полюсный, с характеристикой «С», на номинальный ток 16 А	9		
	АВДТ32 С16 2P 16 A х-ка С	Выключатель автоматический дифференциального тока АВДТ32 2-х полюсный, с характеристикой «С», на номинальный ток 16 А, номинальный отключающий дифф. ток 30 мА,	4		
	MAD22-5-016-C-30	Выключатель автоматический дифференциального тока АВДТ32 2-х полюсный, с характеристикой «С», на номинальный ток 16 А, номинальный отключающий дифф. ток 30 мА,	4		
	PIN 3P 100 A шаг 18 мм	Шина соединительная на 3 (три) полюса, на номинальный ток 100 А, с шагом 18 мм, длиной 1000 мм	1		
	YNS21-3-100	Шина соединительная на 3 (три) полюса, на номинальный ток 100 А, с шагом 18 мм, длиной 1000 мм	1		
	ПуГП 1x16 мм ²	Провод монтажный с медными многожильными жилами, с ПВХ изоляцией, желто-зеленого цвета, на напряжение до 660 В	5		м
	НШП 10-8-5	Наконечники медные, луженые, штифтовые под опрессовку	10		

6М-10624				
АО УТЗ				
Изм.	Колуч.	Лист	№ док.	Подп.
Организация Планово - производственного управления АБК корпус № 5, 2 этаж			Статья	Лист
			Р	2
			АО УТЗ	
			ОГЭ-21	
Гл. энергетик	Недоб			
Разработал	Белокобыльский			