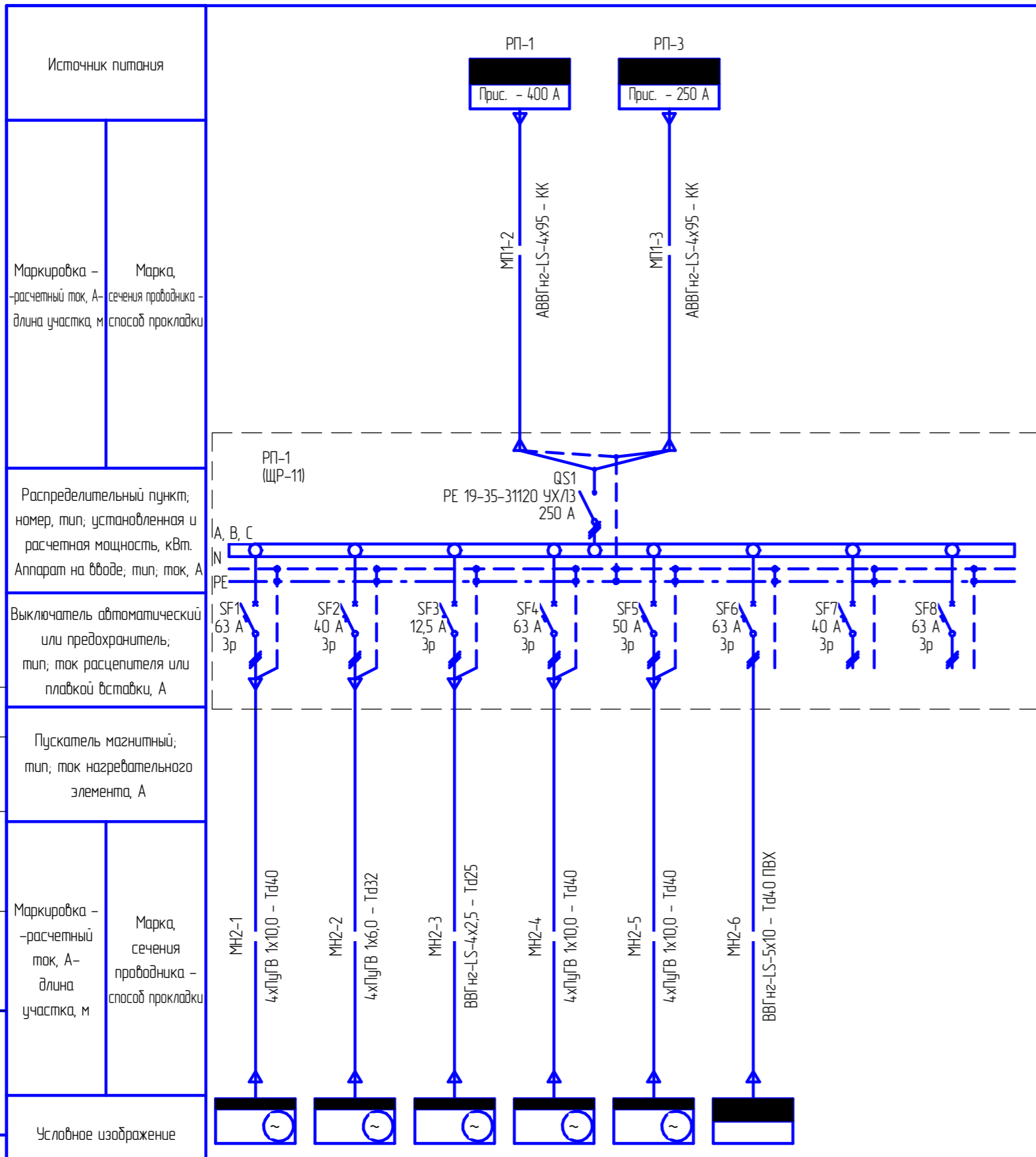


Поз.	Обозначение	Наименование	Кол.	Масса ед., кг	Примечание
РП-1	ЩМП-16.8.4-0 74 У2 МКМ11-N-2x36-54-Z-U	Корпус металлический (1600x800x400), степень пылевлагозащиты IP54, с замком, с ошенировкой. В составе с:	1	66,2	
QS1	PE19-35-31120 250 А PE-31120-0250	Разъединитель серии PE-19 3-х полюсный, на номинальный ток 250 А	1		
SF1,SF4	BA88-32 3P 12,5 А 25 кА	Выключатель автоматический	3		
SF8	SVA10-3-0012	BA88, 3-х полюсный, на номинальный ток 12,5 А			
SF3	BA88-32 3P 25,0 А 25 кА SVA10-3-0025	Выключатель автоматический	1		
SF2,SF6	BA88-33 3P 40,0 А 35 кА SVA20-3-0040	Выключатель автоматический	2		
SF5,SF7	BA88-35 3P 63 А 35 кА SVA30-3-0063	Выключатель автоматический	2		

*Рычаг управления вводного рубильника снаружи щита.*

Взам. инв. №	Подп. и дата	Инв. № подл.	Условное изображение							
			1	2	3	4	5	6	7	8
			1	2	3	4	5	6	7	8
			Станок	Станок	Станок	Станок	Станок	Резерв	Резерв	Резерв
			1	2	3	4	-	-	-	-
			0,50	8,93	4,60	3,0	10,0	-	-	-
			2,09	37,25	19,20	5,6	20,0	-	-	-

						по планировке №1282			2021		
						Размещение оборудования инструментального цеха					
Изм.	Кол.ч.	Лист	№ док.	Подп.	Дата	ИнЦ, пролеты 8,9 корпус №5			Стадия	Лист	Листов
						РП-1			Р	1	
Разработал						Белокадыльский			06.2021		
						АО УТЗ			СГИ ОГЭ		
						Формат А3					

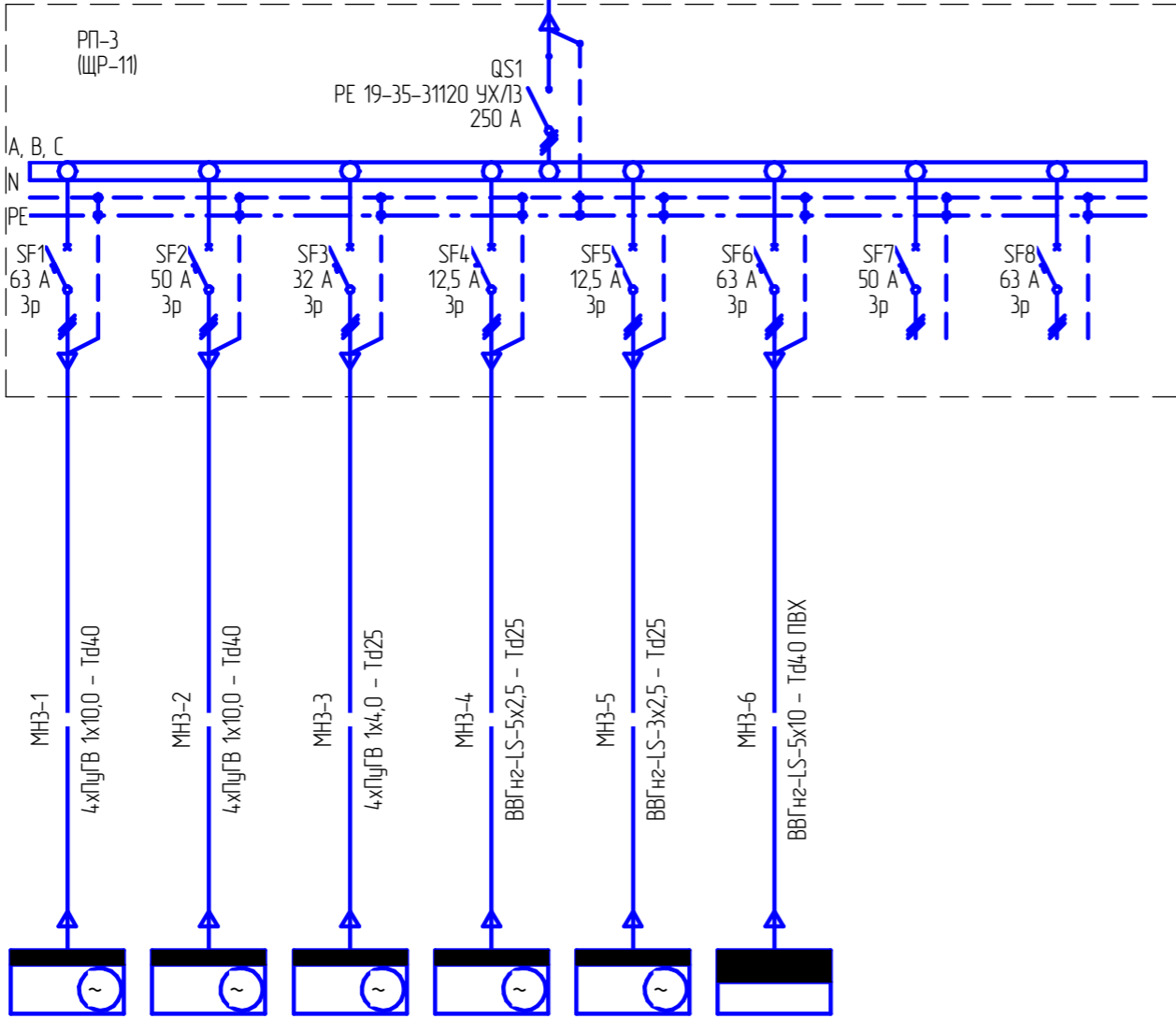
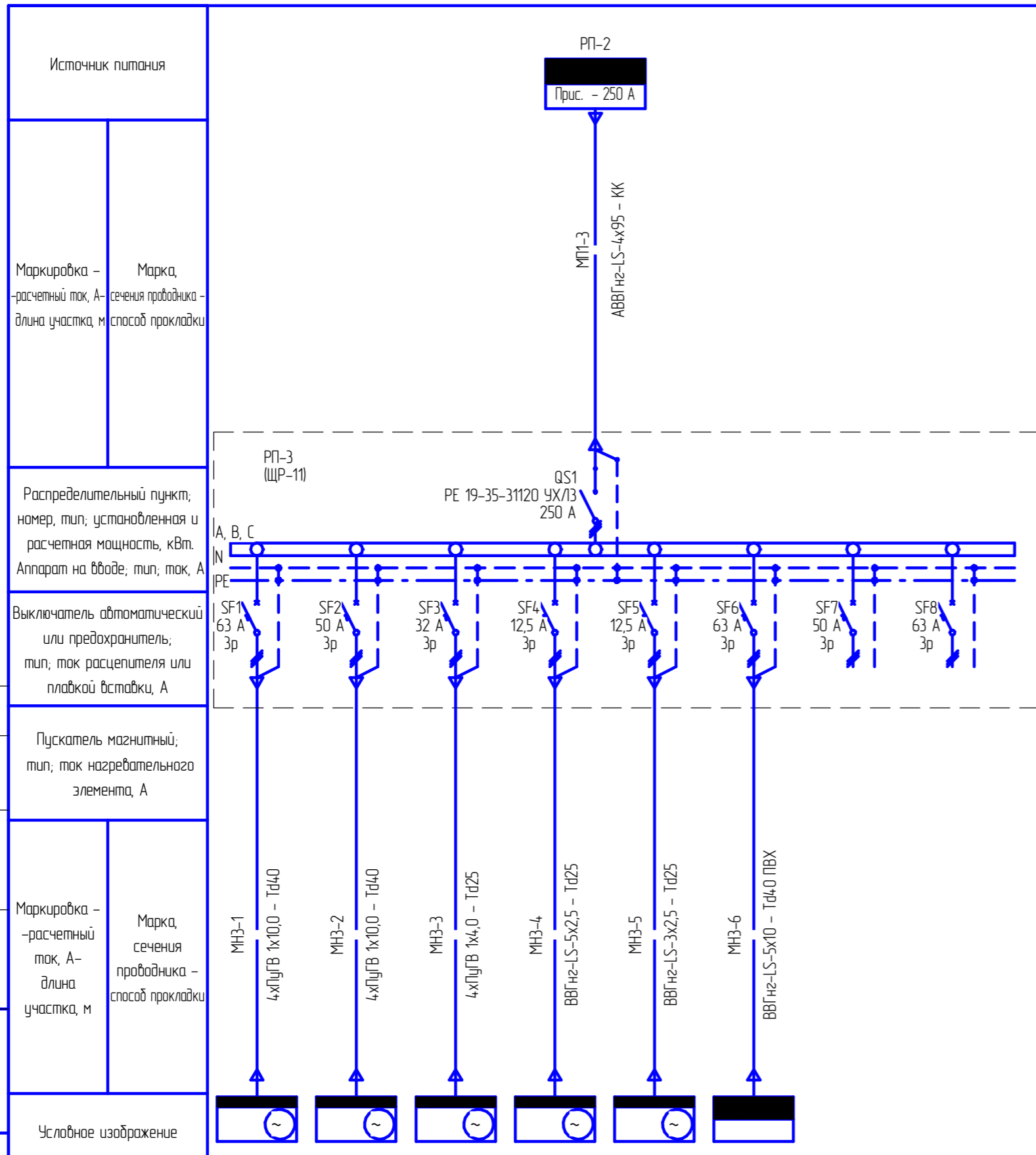


Поз.	Обозначение	Наименование	Кол.	Масса ед., кг	Примечание
РП-1	ЩМП-16.8.4-0 74 У2 МКМ11-N-2x36-54-Z-U	Корпус металлический (1600x800x400), степень пылевлагозащиты IP54, с замком, с ошеновкой. В составе с:	1	66,2	
QS1	PE19-35-31120 250 A PE-31120-0250	Разъединитель серии PE-19 3-х полюсный, на номинальный ток 250 A	1		
SF3	BA88-32 3P 12,5 A 25 кА SVA10-3-0012	Выключатель автоматический ВА88, 3-х полюсный, на номинальный ток 12,5 A	1		
SF2,SF7	BA88-33 3P 40,0 A 35 кА SVA20-3-0040	Выключатель автоматический ВА88, 3-х полюсный, на номинальный ток 40,0 A	2		
SF5	BA88-33 3P 50,0 A 35 кА SVA20-3-0040	Выключатель автоматический ВА88, 3-х полюсный, на номинальный ток 50,0 A	1		
SF1,SF4	BA88-35 3P 63 A 35 кА	Выключатель автоматический	4		
SF6,SF8	SVA30-3-0063	ВА88, 3-х полюсный, на номинальный ток 63 A			

*Рычаг управления вводного рубильника снаружи щита.*

Согласовано	Взам. инв. №	Подп. и дата	Инв. № подл.	Маркировка - расчетный ток, А - длина участка, м		Марка, сечения проводника - способ прокладки		Условное изображение			
				Распределительный пункт, номер, тип; установленная и расчетная мощность, кВт. Аппарат на вводе; тип; ток, А	Выключатель автоматический или предохранитель; тип; ток расцепителя или плавкой вставки, А	Пускатель магнитный; тип; ток нагревательного элемента, А	Маркировка - расчетный ток, А - длина участка, м		Марка, сечения проводника - способ прокладки		
				1	2	3	4	5	6	7	8
				Станок	Станок	Станок	Станок	Станок	Щит собственных нужд ЩСН-2	Резерв	Резерв
				5	6	7	8	9	-	-	-
				12,0	7,95	0,5	14,3	9,83	10,0	-	-
				50,09	33,18	2,09	59,69	4,101	20,0	-	-

						по планировке №1282			2021		
						Размещение оборудования инструментального цеха					
Изм.	Кол.ч.	Лист	№ док.	Подп.	Дата				Стадия	Лист	Листов
						ИнЦ, пролеты 8,9 корпус №5			Р	2	
						РП-2			АО УТЗ СГИ ОГЭ		
Разработал						Белокадыльский			06.2021		
						Формат А3					

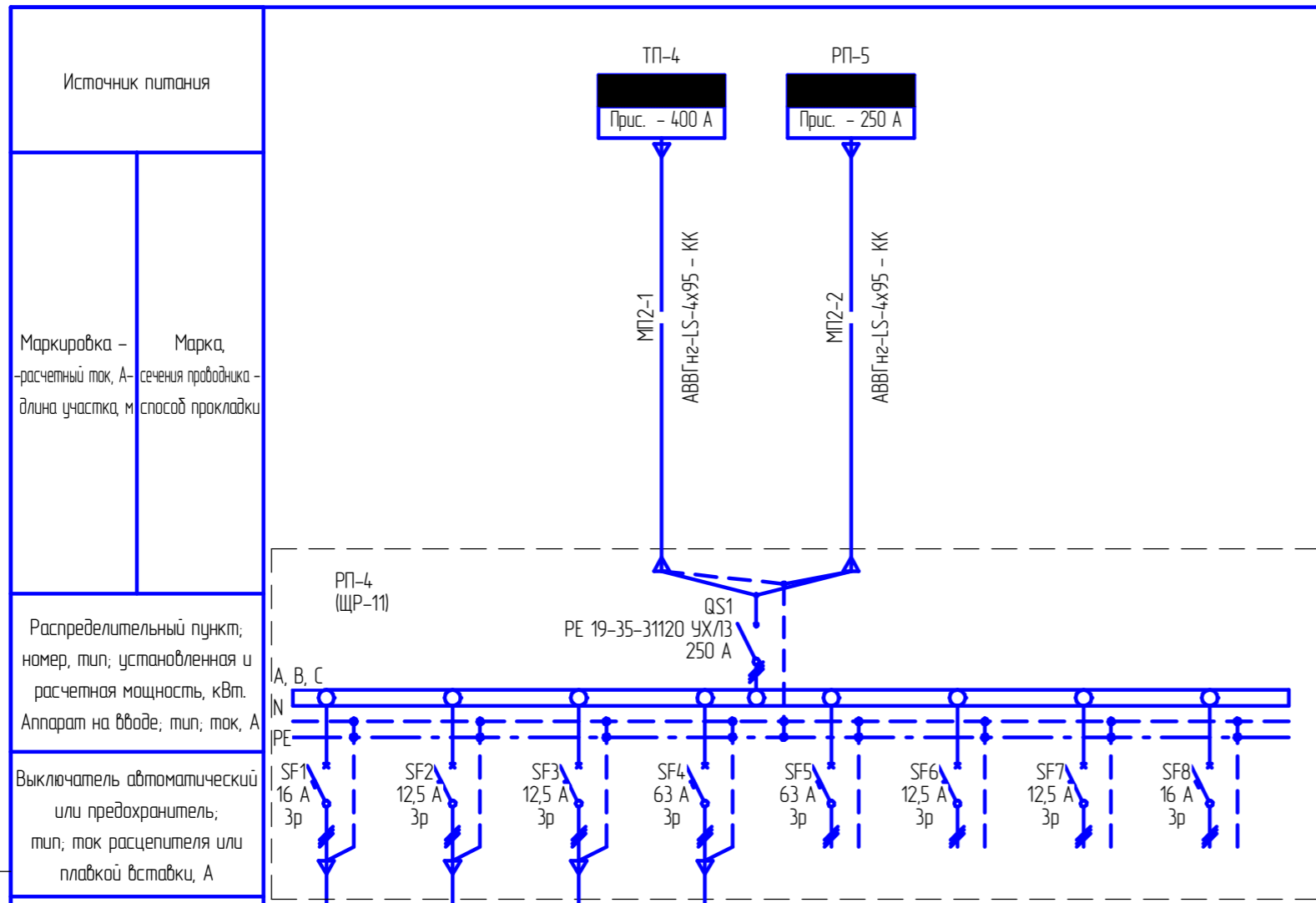


Поз.	Обозначение	Наименование	Кол.	Масса ед., кг	Примечание
РП-1	ЩМП-16.8.4-0 74 У2 МКМ11-N-2x36-54-Z-U	Корпус металлический (1600x800x400), степень пылевлагозащиты IP54, с замком, с ошенировкой. В составе с:	1	66,2	
QS1	PE19-35-31120 250 A PE-31120-0250	Разъединитель серии PE-19 3-х полюсный, на номинальный ток 250 А	1		
SF4,SF5	BA88-32 3P 12,5 A 25 кА SVA10-3-0012	Выключатель автоматический ВА88, 3-х полюсный, на номинальный ток 12,5 А	2		
SF3	BA88-33 3P 32,0 A 35 кА SVA20-3-0032	Выключатель автоматический ВА88, 3-х полюсный, на номинальный ток 32,0 А	1		
SF2,SF7	BA88-33 3P 50,0 A 35 кА SVA20-3-0050	Выключатель автоматический ВА88, 3-х полюсный, на номинальный ток 50,0 А	2		
SF1,SF6	BA88-35 3P 63 A 35 кА SVA30-3-0063	Выключатель автоматический ВА88, 3-х полюсный, на номинальный ток 63,0 А	3		

Рычаг управления вводного рубильника снаружи щита.

Взам. инв. №	Подп. и дата	Инв. № подл.	1	2	3	4	5	6	7	8
			1	2	3	4	5	6	7	8
			Станок	Станок	Станок	Станок	Станок	Щит собственных нужд ЩСН-1	Резерв	Резерв
			10	10	11	11	11	-	-	-
			22,00	15,00	9,70	2,77	0,22	10,0	-	-
			61,44	4,189	30,96	8,84	0,70	20,0	-	-

						по планировке №1282			2021		
						Размещение оборудования инструментального цеха					
Изм.	Кол.ч.	Лист	№ док.	Подп.	Дата				Стадия	Лист	Листов
						ИнЦ, пролеты 8,9 корпус №5			Р	3	
						РП-3			АО УТЗ СГИ ОГЭ		
Разработал						Белокадыльский			06.2021		
						Формат А3					



Поз.	Обозначение	Наименование	Кол.	Масса ед., кг	Примечание
РП-1	ЩМП-16.8.4-0 74 У2 МКМ11-N-2x36-54-Z-U	Корпус металлический (1600x800x400), степень пылевлагозащиты IP54, с замком, с ошенировкой. В составе с:	1	66,2	
QS1	PE19-35-31120 250 A PE-31120-0250	Разъединитель серии PE-19 3-х полюсный, на номинальный ток 250 A	1		
SF2,SF3	BA88-32 3P 12,5 A 25 кА	Выключатель автоматический	4		
SF6,SF7	SVA10-3-0012	BA88, 3-х полюсный, на номинальный ток 12,5 A			
SF1,SF8	BA88-33 3P 16,0 A 35 кА SVA20-3-0016	Выключатель автоматический	2		
		BA88, 3-х полюсный, на номинальный ток 16,0 A			
SF4,SF5	BA88-33 3P 40,0 A 35 кА SVA20-3-0040	Выключатель автоматический	2		
		BA88, 3-х полюсный, на номинальный ток 40,0 A			

*Рычаг управления вводного рубильника снаружи щита.*

Источник питания	Маркировка - расчетный ток, А - длина участка, м		Марка, сечения проводника - способ прокладки		Распределительный пункт, номер, тип; установленная и расчетная мощность, кВт. Аппарат на вводе; тип; ток, А	Выключатель автоматический или предохранитель; тип; ток расцепителя или плавкой вставки, А	Пускатель магнитный; тип; ток нагревательного элемента, А	Маркировка - расчетный ток, А - длина участка, м		Марка, сечения проводника - способ прокладки		Условное изображение
	Изм.	Кол.ч.	Лист	№ док.				Подп.	Дата			
	1	2	3	4	5	6	7	8				
	Станок	Станок	Станок	Щит собственных нужд ЩСН-4	Резерв	Резерв	Резерв	Резерв				
	12	13	14	-	-	-	-	-				
	3,00	2,00	2,14	10,0	-	-	-	-				
	12,52	8,35	8,93	20,0	-	-	-	-				

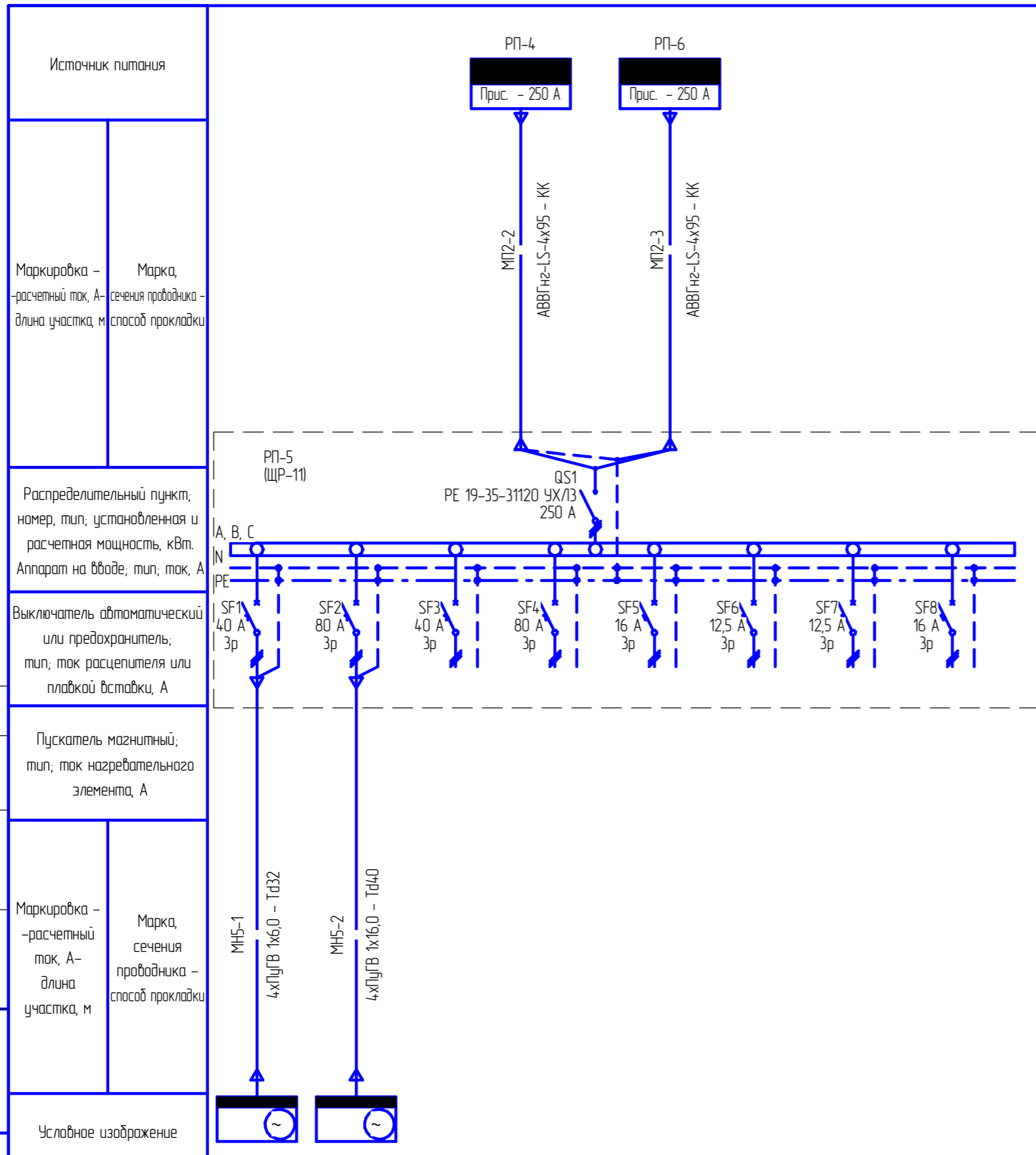
						по планировке №1282			2021		
						Размещение оборудования инструментального цеха					
Изм.	Кол.ч.	Лист	№ док.	Подп.	Дата	ИнЦ, пролеты 8,9 корпус №5			Стадия	Лист	Листов
						РП-4			Р	4	
						АО УТЗ			СГИ ОГЭ		
Разработал Белокобыльский						06.2021			Формат А3		

Согласовано

Взам. инв. №

Подп. и дата

Инв. № подл.



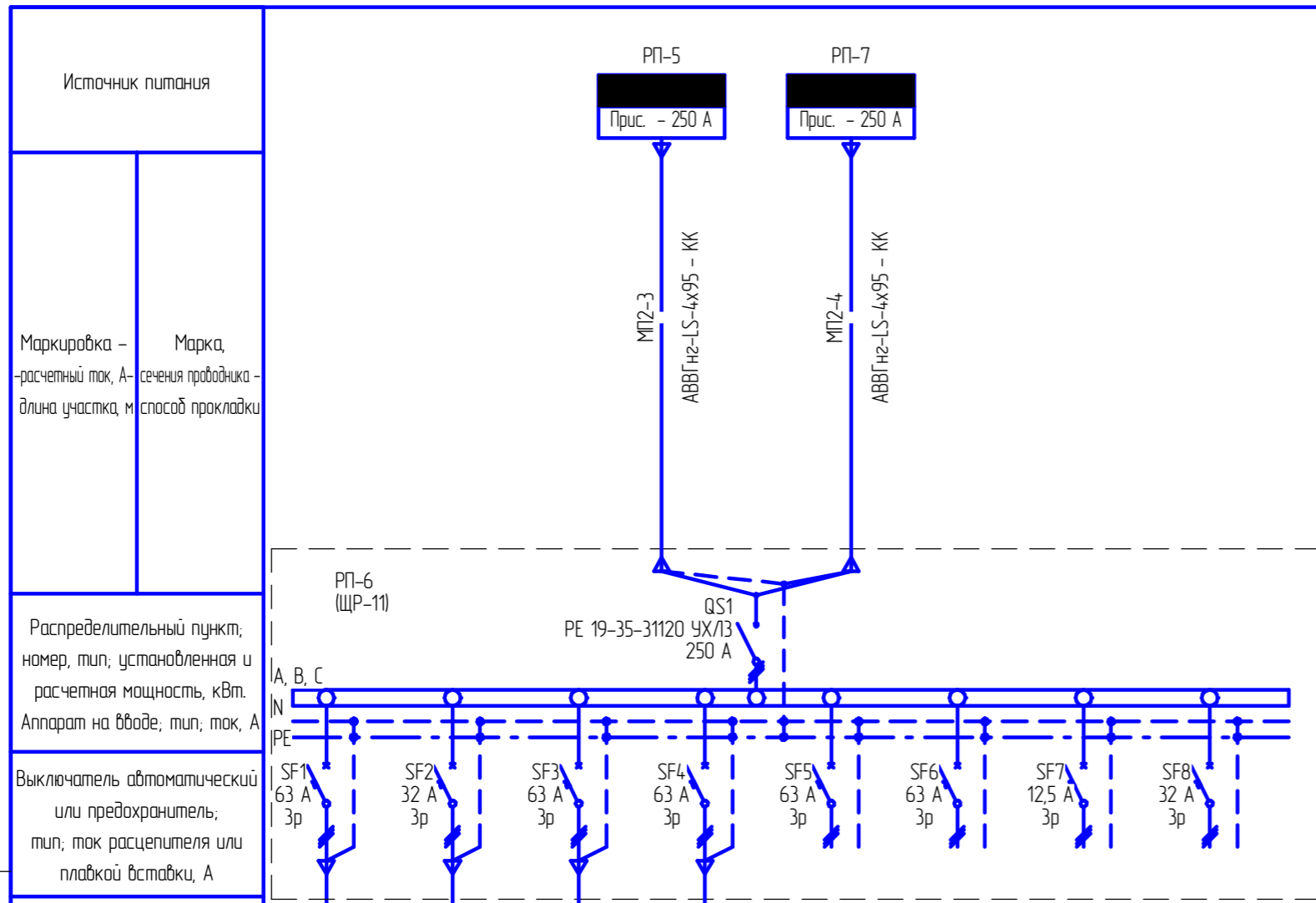
Поз.	Обозначение	Наименование	Кол.	Масса ед., кг	Примечание
РП-1	ЩМП-16.8.4-0 74 У2 МКМ11-N-2x36-54-Z-U	Корпус металлический (1600x800x400), степень пылевлагозащиты IP54, с замком, с ошенировкой. В составе с:	1	66,2	
QS1	PE19-35-31120 250 A PE-31120-0250	Разъединитель серии PE-19 3-х полюсный, на номинальный ток 250 A	1		
SF6,SF7	BA88-32 3P 12,5 A 25 кА SVA10-3-0012	Выключатель автоматический ВА88, 3-х полюсный, на номинальный ток 12,5 A	2		
SF5,SF8	BA88-33 3P 16,0 A 35 кА SVA20-3-0016	Выключатель автоматический ВА88, 3-х полюсный, на номинальный ток 16,0 A	2		
SF1,SF3	BA88-33 3P 40,0 A 35 кА SVA20-3-0040	Выключатель автоматический ВА88, 3-х полюсный, на номинальный ток 40,0 A	2		
SF2,SF4	BA88-35 3P 80,0 A 35 кА SVA30-3-0080	Выключатель автоматический ВА88, 3-х полюсный, на номинальный ток 80,0 A	2		

*Рычаг управления вводного рубильника снаружи щита.*

Взам. инв. №	Подп. и дата	Инв. № подл.	Условное изображение							
			1	2	3	4	5	6	7	8
			1	2	3	4	5	6	7	8
			Станок	Станок	Резерв	Резерв	Резерв	Резерв	Резерв	Резерв
			17	18	-	-	-	-	-	-
			7,80	17,85	-	-	-	-	-	-
			32,56	74,51	-	-	-	-	-	-

						по планировке №1282			2021		
						Размещение оборудования инструментального цеха					
Изм.	Кол.ч.	Лист	№ док.	Подп.	Дата	ИнЦ, пролеты 8,9 корпус №5			Стадия	Лист	Листов
						РП-5			Р	5	
Разработал						Белокадыльский			06.2021		
						АО УТЗ			СГИ ОГЭ		
						Формат А3					

Согласовано



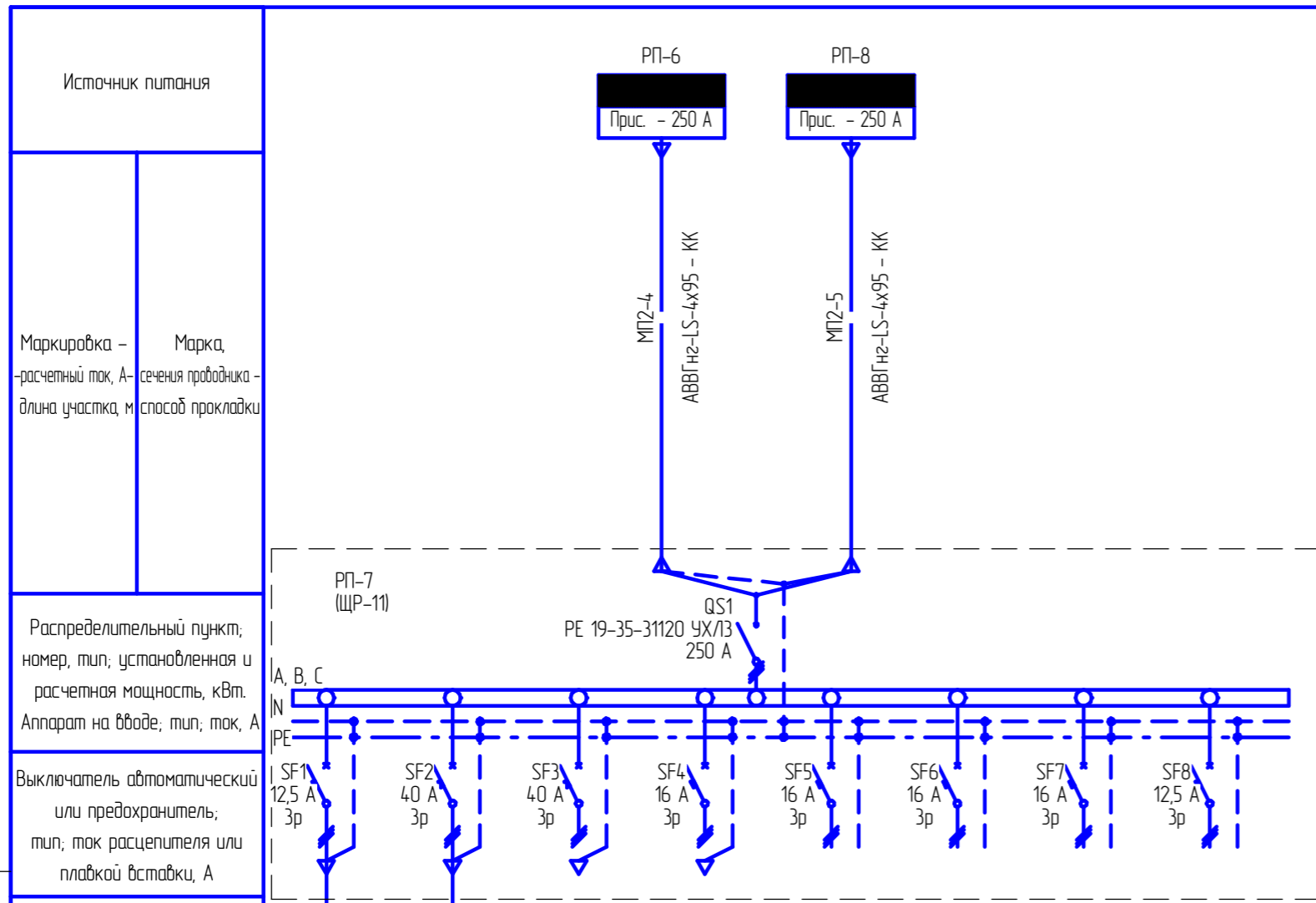
Поз.	Обозначение	Наименование	Кол.	Масса ед., кг	Примечание
РП-1	ЩМП-16.8.4-0 74 У2 МКМ11-N-2x36-54-Z-U	Корпус металлический (1600x800x400), степень пылевлагозащиты IP54, с замком, с ошенировкой. В составе с:	1	66,2	
QS1	PE19-35-31120 250 A PE-31120-0250	Разъединитель серии PE-19 3-х полюсный, на номинальный ток 250 A	1		
SF7	BA88-32 3P 12,5 A 25 кА SVA10-3-0012	Выключатель автоматический ВА88, 3-х полюсный, на номинальный ток 12,5 А	1		
SF2,SF8	BA88-33 3P 32,0 A 35 кА SVA20-3-0032	Выключатель автоматический ВА88, 3-х полюсный, на номинальный ток 32,0 А	2		
SF1,SF3 SF5,SF6	BA88-35 3P 63,0 A 35 кА SVA30-3-0063	Выключатель автоматический ВА88, 3-х полюсный, на номинальный ток 63,0 А	5		

*Рычаг управления вводного рубильника снаружи щита.*

Взам. инв. №	Подп. и дата	Инв. № подл.	Условное изображение							
			1	2	3	4	5	6	7	8
			1	2	3	4	5	6	7	8
			Станок	Станок	Станок	Щит собственных нужд ЩСН-5	Резерв	Резерв	Резерв	Резерв
			19	20	21	-	-	-	-	-
			12,00	7,50	13,00	10,0	-	-	-	-
			40,07	31,31	54,26	20,0	-	-	-	-

						по планировке №1282			2021		
						Размещение оборудования инструментального цеха					
Изм.	Кол.ч.	Лист	№ док.	Подп.	Дата	ИнЦ, пролеты 8,9 корпус №5			Стадия	Лист	Листов
						РП-6			Р	6	
Разработал Белокобыльский						06.2021			АО УТЗ СГИ ОГЭ		
						Формат А3					

Согласовано



Поз.	Обозначение	Наименование	Кол.	Масса ед., кг	Примечание
РП-1	ЩМП-16.8.4-0 74 У2 МКМ11-N-2x36-54-Z-U	Корпус металлический (1600x800x400), степень пылевлагозащиты IP54, с замком, с ошеновкой. В составе с:	1	66,2	
QS1	PE19-35-31120 250 A PE-31120-0250	Разъединитель серии PE-19 3-х полюсный, на номинальный ток 250 A	1		
SF1,SF8	BA88-32 3P 12,5 A 25 кА SVA10-3-0012	Выключатель автоматический ВА88, 3-х полюсный, на номинальный ток 12,5 А	2		
SF4,SF5	BA88-33 3P 16,0 A 35 кА	Выключатель автоматический ВА88, 3-х полюсный, на номинальный ток 16,0 А	4		
SF6,SF7	SVA20-3-0016	ВА88, 3-х полюсный, на номинальный ток 16,0 А			
SF2,SF3	BA88-33 3P 40,0 A 35 кА SVA20-3-0040	Выключатель автоматический ВА88, 3-х полюсный, на номинальный ток 40,0 А	2		

*Рычаг управления вводного рубильника снаружи щита.*

Источник питания	Маркировка - расчетный ток, А - длина участка, м		Марка, сечения проводника - способ прокладки		Распределительный пункт, номер, тип; установленная и расчетная мощность, кВт. Аппарат на вводе; тип; ток, А	Выключатель автоматический или предохранитель; тип; ток расцепителя или плавкой вставки, А	Пускатель магнитный; тип; ток нагревательного элемента, А	Маркировка - расчетный ток, А - длина участка, м		Марка, сечения проводника - способ прокладки		Условное изображение	
	Источник питания	Маркировка - расчетный ток, А - длина участка, м	Марка, сечения проводника - способ прокладки	Источник питания				Маркировка - расчетный ток, А - длина участка, м	Марка, сечения проводника - способ прокладки				
	РП-6	Прис. - 250 А	МП2-4	ABBГнг-LS-4x95 - KK	РП-7 (ЩР-11)	SF1 12,5 А 3р	SF2 40 А 3р	SF3 40 А 3р	SF4 16 А 3р	SF5 16 А 3р	SF6 16 А 3р	SF7 16 А 3р	SF8 12,5 А 3р
	РП-8	Прис. - 250 А	МП2-5	ABBГнг-LS-4x95 - KK									
	МН7-1	ВВГнг-LS 4x2,5 - Тd25	МН7-2	4xПлГВ 1x6,0 - Тd32									

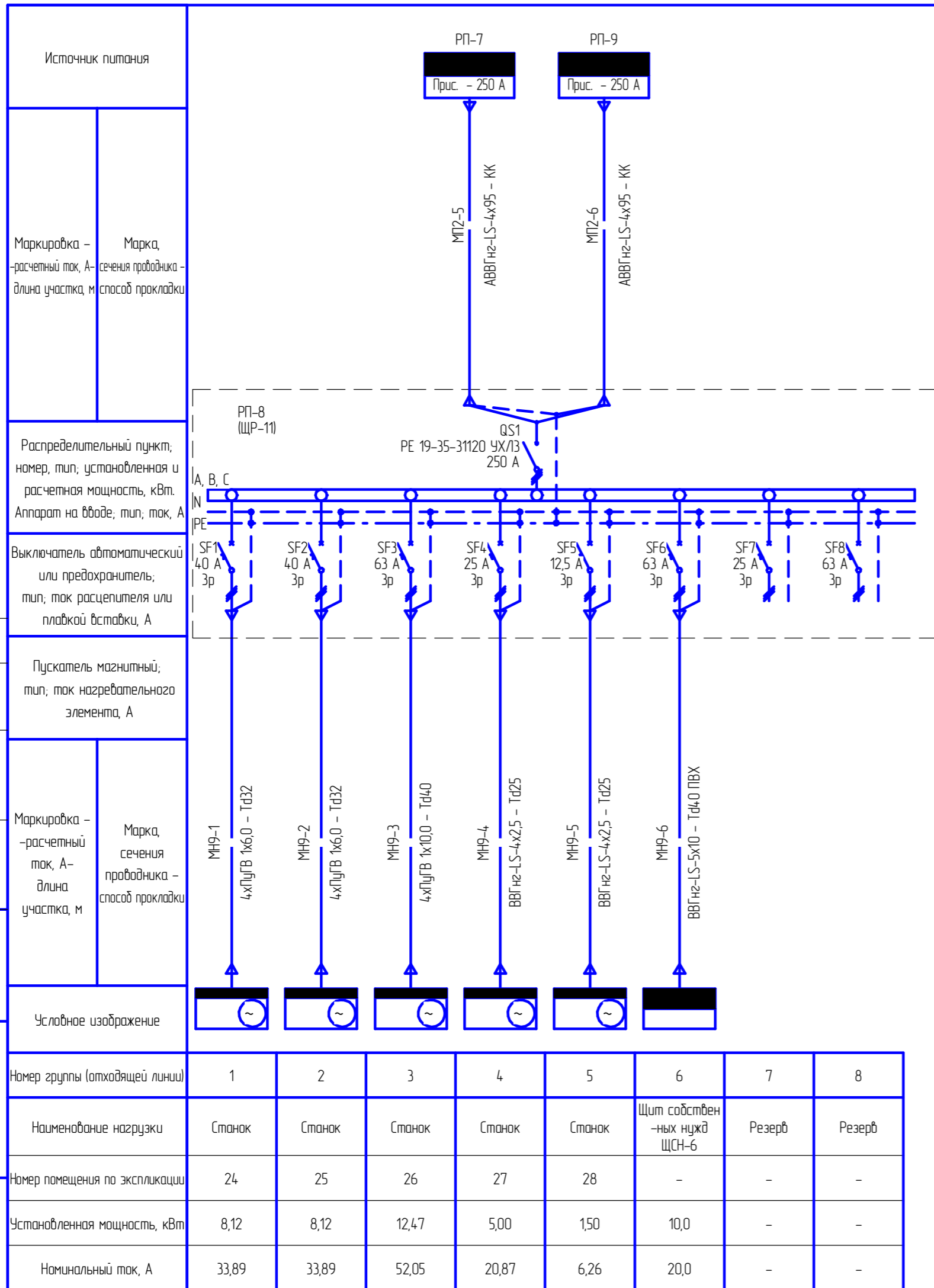
						по планировке №1282			2021		
						Размещение оборудования инструментального цеха					
Изм.	Кол.ч.	Лист	№ док.	Подп.	Дата	ИнЦ, пролеты 8,9 корпус №5			Стадия	Лист	Листов
						РП-7			Р	7	
Разработал Белокодыльский						06.2021			АО УТЗ СГИ ОГЭ		
Формат А3											

Согласовано

Взам. инв. №

Подп. и дата

Инв. № подл.



Поз.	Обозначение	Наименование	Кол.	Масса ед., кг	Примечание
RP-1	ЩМП-16.8.4-0 74 У2 МКМ11-N-2x36-54-Z-U	Корпус металлический (1600x800x400), степень пылевлагозащиты IP54, с замком, с ошеновкой. В составе с:	1	66,2	
QS1	PE19-35-31120 250 A PE-31120-0250	Разъединитель серии PE-19 3-х полюсный, на номинальный ток 250 A	1		
SF5	BA88-32 3P 12,5 A 25 кА SVA10-3-0012	Выключатель автоматический BA88, 3-х полюсный, на номинальный ток 12,5 A	1		
SF4,SF7	BA88-32 3P 25 A 25 кА SVA10-3-0025	Выключатель автоматический BA88, 3-х полюсный, на номинальный ток 25,0 A	2		
SF1,SF2	BA88-33 3P 40,0 A 35 кА SVA20-3-0040	Выключатель автоматический BA88, 3-х полюсный, на номинальный ток 40,0 A	2		
SF3,SF6	BA88-35 3P 63,0 A 35 кА SVA20-3-0063	Выключатель автоматический BA88, 3-х полюсный, на номинальный ток 63,0 A	3		

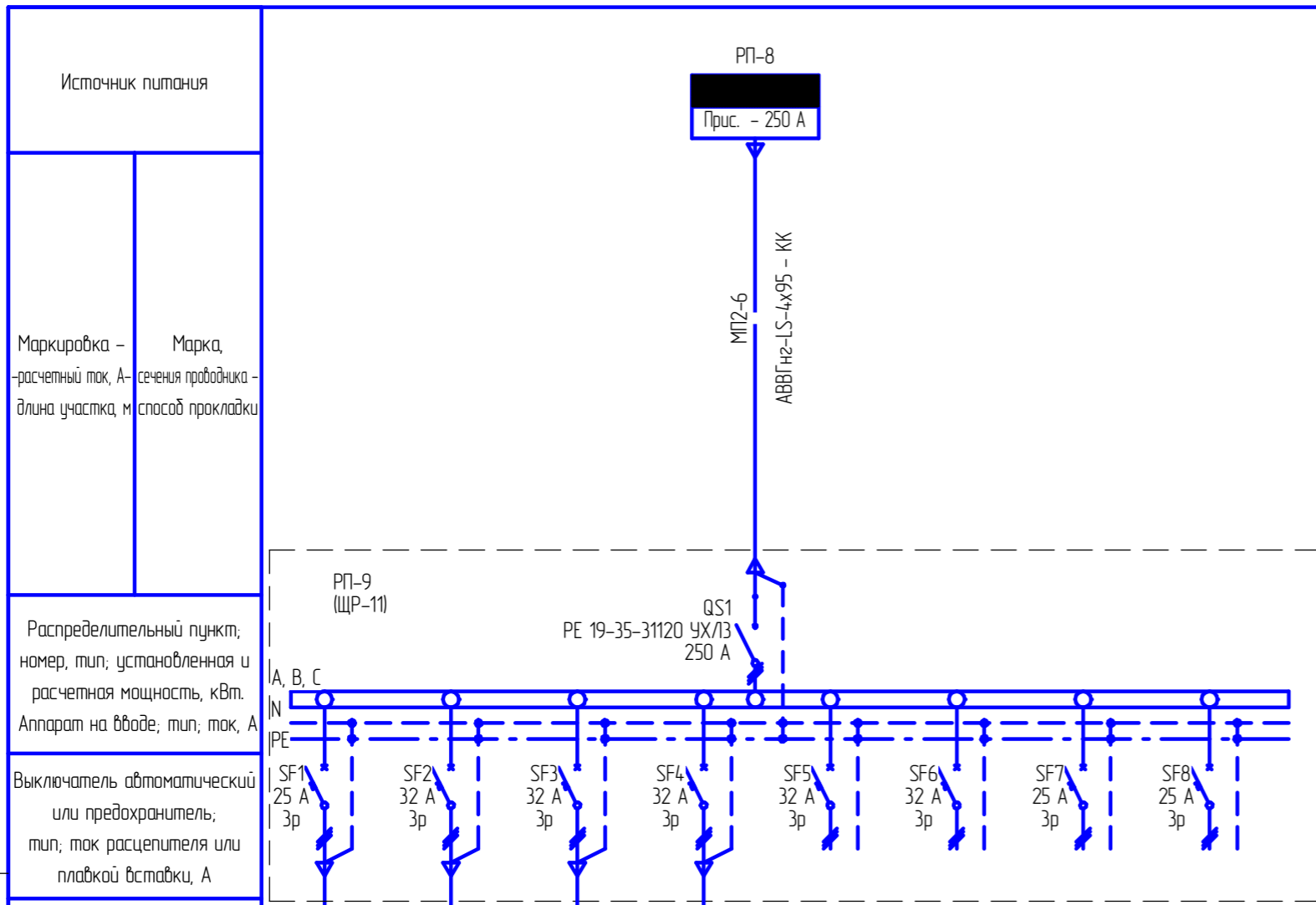
*Рычаг управления вводного рубильника снаружи щита.*

Изм.	Кол.ч.	Лист	№ док.	Подп.	Дата	по планировке №1282 2021			
						Размещение оборудования инструментального цеха			
						ИнЦ, пролеты 8,9 корпус №5	Стадия Р	Лист 8	Листов
						RP-8	АО УТЗ СГИ ОГЭ		
Разработал		Белокадыльский			06.2021	Формат А3			

Согласовано  
Взам. инв. №  
Подп. и дата  
Инв. № подл.

Номер группы (отходящей линии)	1	2	3	4	5	6	7	8
Наименование нагрузки	Станок	Станок	Станок	Станок	Станок	Щит собственных нужд ЩСН-6	Резерв	Резерв
Номер помещения по экспликаци	24	25	26	27	28	-	-	-
Установленная мощность, кВт	8,12	8,12	12,47	5,00	1,50	10,0	-	-
Номинальный ток, А	33,89	33,89	52,05	20,87	6,26	20,0	-	-





Поз.	Обозначение	Наименование	Кол.	Масса ед., кг	Примечание
РП-1	ЩМП-16.8.4-0 74 У2	Корпус металлический	1	66,2	
	МКМ11-N-2x36-54-Z-U	(1600x800x400), степень пылевлагозащиты IP54, с замком, с ошенивкой. В составе с:			
QS1	PE19-35-31120 250 A	Разъединитель серии PE-19	1		
	PE-31120-0250	3-х полюсный, на номинальный ток 250 A			
SF1,SF7	BA88-32 3P 25 A 25 кА	Выключатель автоматический	3		
SF8	SVA10-3-0025	BA88, 3-х полюсный, на номинальный ток 25 A			
SF2,SF3	BA88-33 3P 32,0 A 35 кА	Выключатель автоматический	5		
SF4,SF5	SVA20-3-0032	BA88, 3-х полюсный, на номинальный ток 32,0 A			
SF6					

*Рычаг управления вводного рубильника снаружи щита.*

Источник питания	Маркировка - расчетный ток, А - длина участка, м		Марка, сечения проводника - способ прокладки		Распределительный пункт, номер, тип; установленная и расчетная мощность, кВт. Аппарат на вводе; тип; ток, А	Выключатель автоматический или предохранитель; тип; ток расцепителя или плавкой вставки, А	Пускатель магнитный; тип; ток нагревательного элемента, А	Маркировка - расчетный ток, А - длина участка, м		Марка, сечения проводника - способ прокладки		Условное изображение					
	Источник питания	Маркировка - расчетный ток, А - длина участка, м	Марка, сечения проводника - способ прокладки	Маркировка - расчетный ток, А - длина участка, м				Марка, сечения проводника - способ прокладки									
РП-8 Прис. - 250 А	МПЗ-6	АВВГ нз-LS-4x95 - КК	РП-9 (ЩР-11)	QS1 PE 19-35-31120 УХ/Л3 250 А	SF1 25 А 3р	SF2 32 А 3р	SF3 32 А 3р	SF4 32 А 3р	SF5 32 А 3р	SF6 32 А 3р	SF7 25 А 3р	SF8 25 А 3р	MН9-1 ВВГ нз-LS-4x2,5 - Тd25	MН9-2 4xПлГВ 1x4,0 - Тd25	MН9-3 4xПлГВ 1x4,0 - Тd25	MН9-4 4xПлГВ 1x4,0 - Тd25	
	1	2	3	4	5	6	7	8									
	Станок	Станок	Станок	Станок	Резерв	Резерв	Резерв	Резерв									
	29	30	31	32	-	-	-	-									
	4,65	7,50	7,35	9,00	-	-	-	-									
	19,41	31,31	30,68	28,73	-	-	-	-									

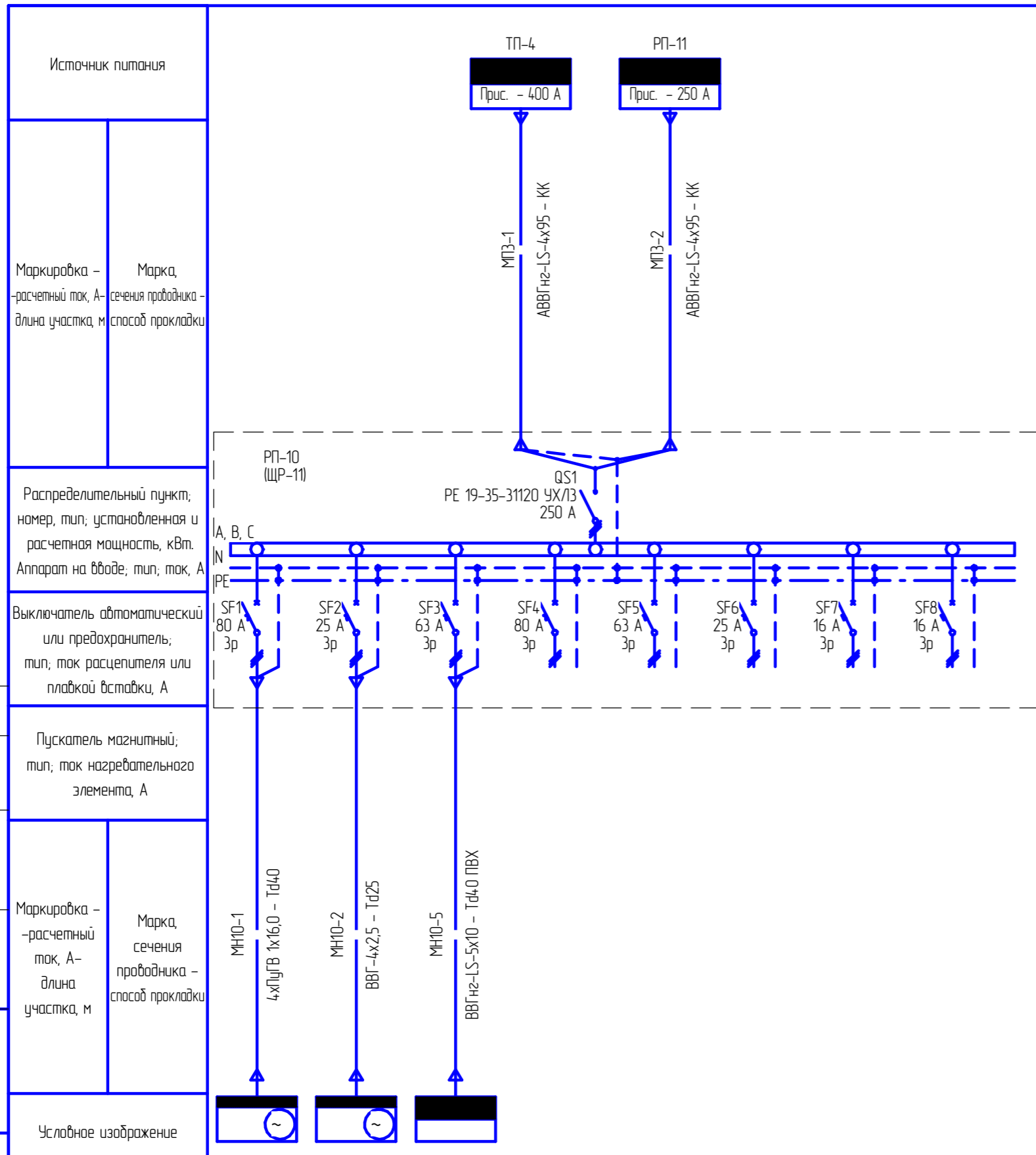
Изм.	Кол.ч.	Лист	№ док.	Подп.	Дата	по планировке №1282 2021			
						Размещение оборудования инструментального цеха			
						ИнЦ, пролеты 8,9 корпус №5	Стадия	Лист	Листов
							Р	9	
						РП-9	АО УТЗ СГИ ОГЭ		
Разработал	Белокадыльский				06.2021				Формат А3

Согласовано

Взам. инв. №

Подп. и дата

Инв. № подл.

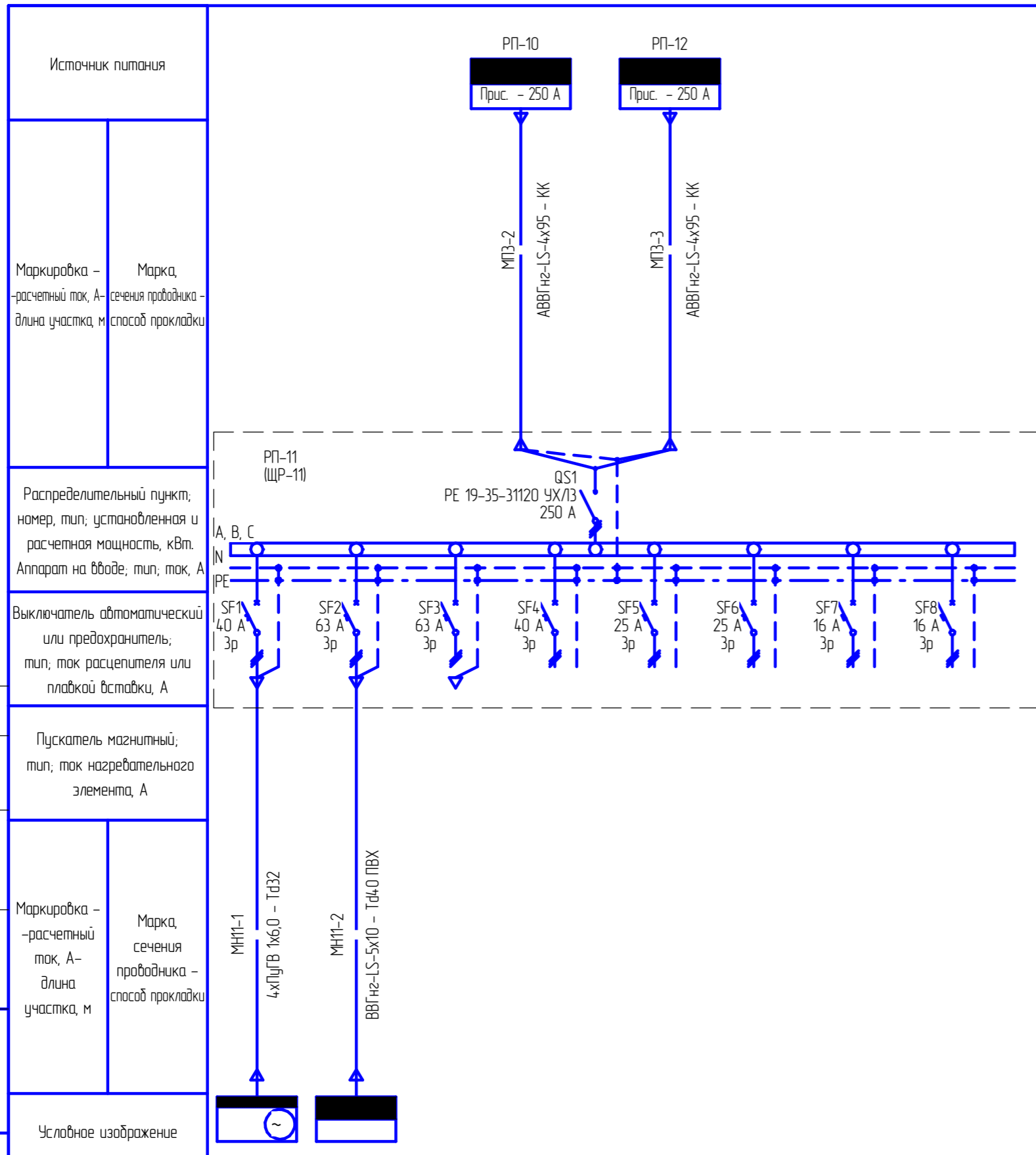


Поз.	Обозначение	Наименование	Кол.	Масса ед., кг	Примечание
РП-1	ЩМП-16.8.4-0 74 У2 МКМ11-N-2x36-54-Z-U	Корпус металлический (1600x800x400), степень пылевлагозащиты IP54, с замком, с ошенировкой. В составе с:	1	66,2	
QS1	PE19-35-31120 250 A PE-31120-0250	Разъединитель серии PE-19 3-х полюсный, на номинальный ток 250 A	1		
SF7,SF8	BA88-33 3P 16 A 35 кА SVA20-3-0016	Выключатель автоматический ВА88, 3-х полюсный, на номинальный ток 16 A	2		
SF2,SF6	BA88-32 3P 25,0 A 25 кА SVA20-3-0025	Выключатель автоматический ВА88, 3-х полюсный, на номинальный ток 25,0 A	2		
SF3,SF5	BA88-35 3P 63,0 A 35 кА SVA30-3-0063	Выключатель автоматический ВА88, 3-х полюсный, на номинальный ток 63,0 A	2		
SF1,SF4	BA88-35 3P 80,0 A 35 кА SVA30-3-0080	Выключатель автоматический ВА88, 3-х полюсный, на номинальный ток 80,0 A	2		

*Рычаг управления вводного рубильника снаружи щита.*

Взам. инв. №	Подп. и дата	Инв. № подл.	Согласовано							
			1	2	3	4	5	6	7	8
			1	2	3	4	5	6	7	8
			Станок	Станок	Щит собственных нужд ЩСН-4	Резерв	Резерв	Резерв	Резерв	Резерв
			33	34	-	-	-	-	-	-
			18,50	4,85	10,0	-	-	-	-	-
			77,22	20,24	20,0	-	-	-	-	-

Изм.	Кол.ч.	Лист	№ док.	Подп.	Дата	по планировке №1282 2021			
						Размещение оборудования инструментального цеха			
						ИнЦ, пролеты 8,9 корпус №5	Стадия Р	Лист 10	Листов
						РП-10	АО УТЗ СГИ ОГЭ		
Разработал			Белокадыльский		06.2021	Формат А3			

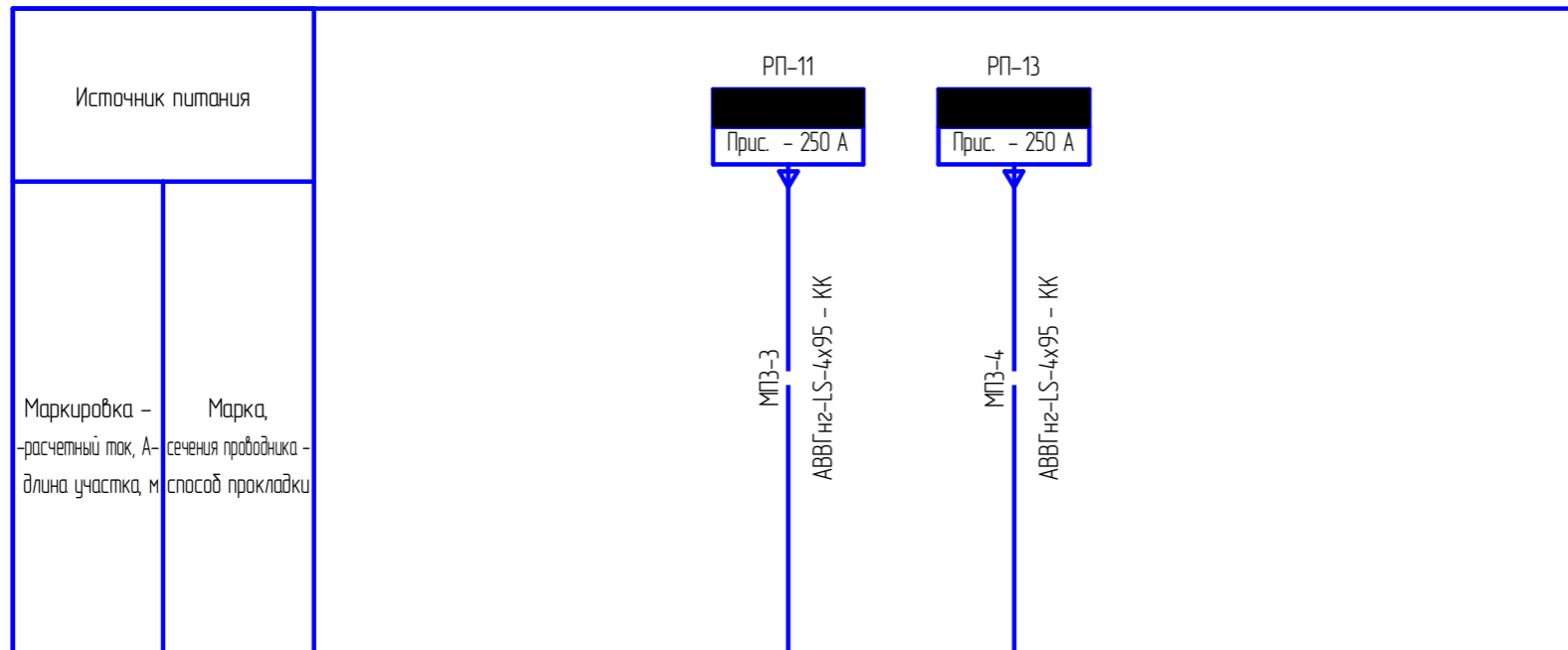


Поз.	Обозначение	Наименование	Кол.	Масса ед., кг	Примечание
РП-1	ЩМП-16.8.4-0 74 У2 МКМ11-N-2x36-54-Z-U	Корпус металлический (1600x800x400), степень пылевлагозащиты IP54, с замком, с ошеновкой. В составе с:	1	66,2	
QS1	PE19-35-31120 250 A PE-31120-0250	Разъединитель серии PE-19 3-х полюсный, на номинальный ток 250 A	1		
SF7,SF8	BA88-33 3P 16 A 35 кА SVA20-3-0016	Выключатель автоматический BA88, 3-х полюсный, на номинальный ток 16 A	2		
SF5,SF6	BA88-32 3P 25,0 A 25 кА SVA20-3-0025	Выключатель автоматический BA88, 3-х полюсный, на номинальный ток 25,0 A	2		
SF1,SF4	BA88-33 3P 40,0 A 35 кА SVA20-3-0040	Выключатель автоматический BA88, 3-х полюсный, на номинальный ток 40,0 A	2		
SF2,SF3	BA88-35 3P 63,0 A 35 кА SVA30-3-0063	Выключатель автоматический BA88, 3-х полюсный, на номинальный ток 63,0 A	2		

*Рычаг управления вводного рубильника снаружи щита.*

Взам. инв. №	Подп. и дата	Инв. № подл.	Условное изображение							
			1	2	3	4	5	6	7	8
			1	2	3	4	5	6	7	8
			Станок	Щит собственных нужд ЩСН-8	Резерв	Резерв	Резерв	Резерв	Резерв	Резерв
			36	-	-	-	-	-	-	-
			9,37	10,0	-	-	-	-	-	-
			39,11	20,0	-	-	-	-	-	-

Изм.	Кол.ч.	Лист	№ док.	Подп.	Дата	по планировке №1282 2021			
						Размещение оборудования инструментального цеха			
						ИнЦ, пролеты 8,9 корпус №5	Стадия Р	Лист 11	Листов
						РП-11	АО УТЗ СГИ ОГЭ		
Разработал			Белокадыльский		06.2021	Формат А3			



Поз.	Обозначение	Наименование	Кол.	Масса ед., кг	Примечание
РП-1	ЩМП-16.8.4-0 74 У2 МКМ11-N-2x36-54-Z-U	Корпус металлический (1600x800x400), степень пылевлагозащиты IP54, с замком, с ошеновкой. В составе с:	1	66,2	
QS1	PE19-35-31120 250 A PE-31120-0250	Разъединитель серии PE-19 3-х полюсный, на номинальный ток 250 A	1		
SF2,SF6	BA88-33 3P 40,0 A 35 кА SVA20-3-0040	Выключатель автоматический ВА88, 3-х полюсный, на номинальный ток 40,0 A	2		
SF1,SF5	BA88-33 3P 50,0 A 35 кА SVA20-3-0050	Выключатель автоматический ВА88, 3-х полюсный, на номинальный ток 50,0 A	2		
SF4,SF8	BA88-35 3P 63,0 A 35 кА SVA30-3-0063	Выключатель автоматический ВА88, 3-х полюсный, на номинальный ток 63,0 A	2		
SF3,SF7	BA88-35 3P 80,0 A 35 кА SVA30-3-0080	Выключатель автоматический ВА88, 3-х полюсный, на номинальный ток 80,0 A	2		

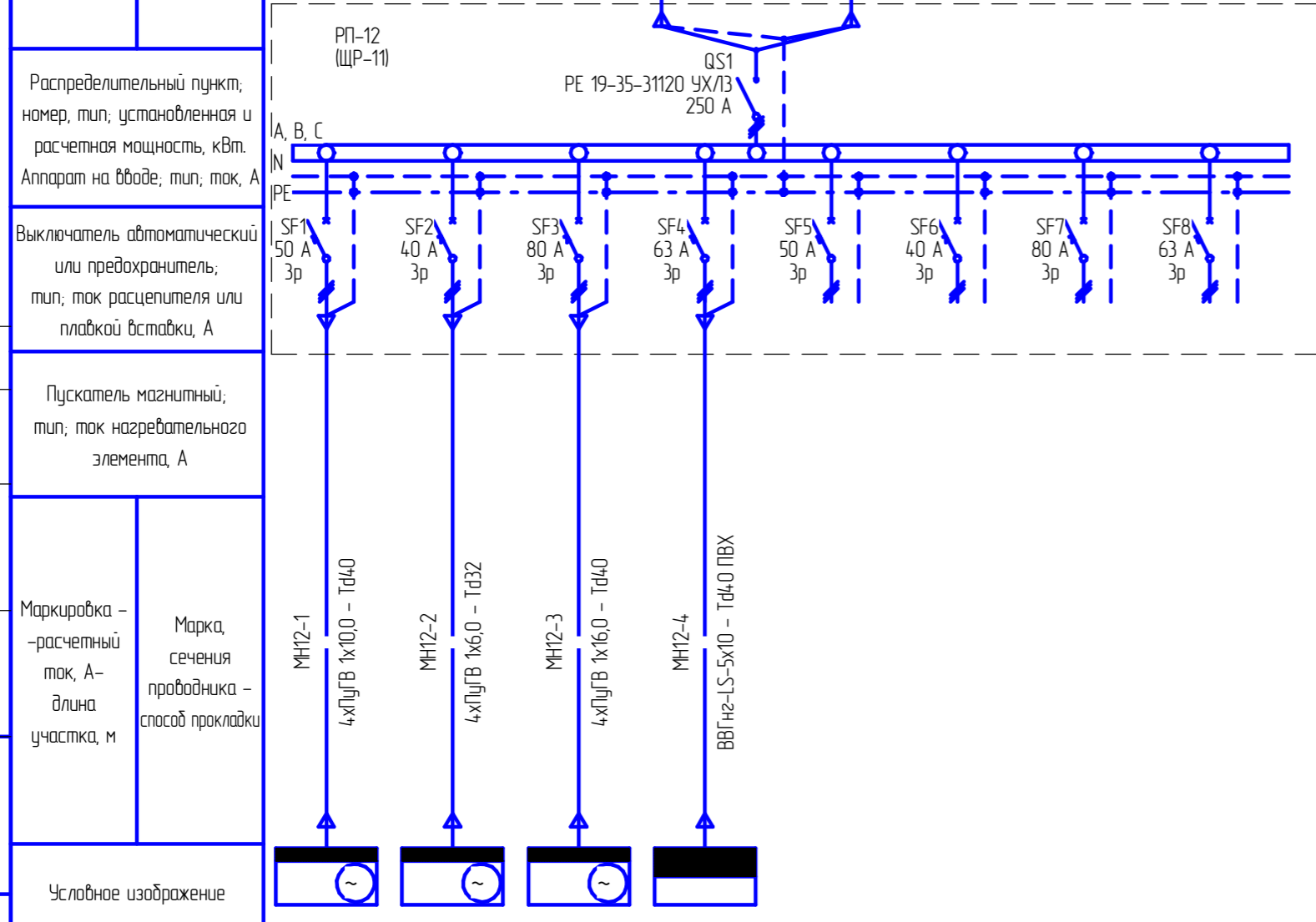
Рычаг управления вводного рубильника снаружи щита.

Согласовано

Взам. инв. №

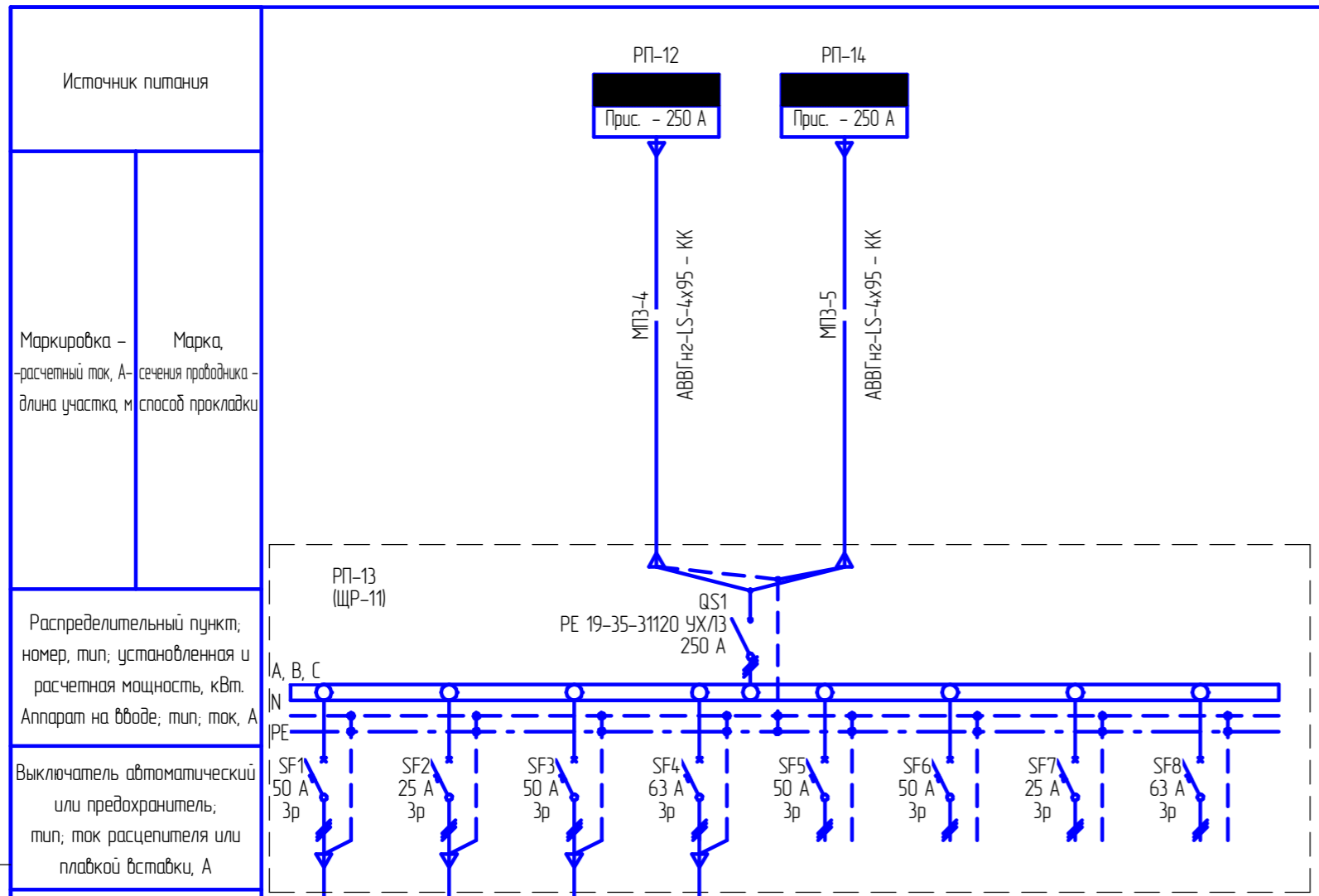
Подп. и дата

Инв. № подл.



Условное изображение	1	2	3	4	5	6	7	8
Номер группы (отходящей линии)	1	2	3	4	5	6	7	8
Наименование нагрузки	Станок	Станок	Станок	Щит собственных нужд ЩСН-9	Резерв	Резерв	Резерв	Резерв
Номер помещения по экспликации	37	38	39	-	-	-	-	-
Установленная мощность, кВт	10,90	8,57	16,22	10,0	-	-	-	-
Номинальный ток, А	45,50	35,77	67,70	20,0	-	-	-	-

						по планировке №1282			2021		
						Размещение оборудования инструментального цеха					
Изм.	Кол.ч.	Лист	№ док.	Подп.	Дата	ИнЦ, пролеты 8,9 корпус №5			Стадия	Лист	Листов
						РП-12			Р	12	
Разработал						Белокадыльский			06.2021		
						АО УТЗ			СГИ ОГЭ		
						Формат А3					

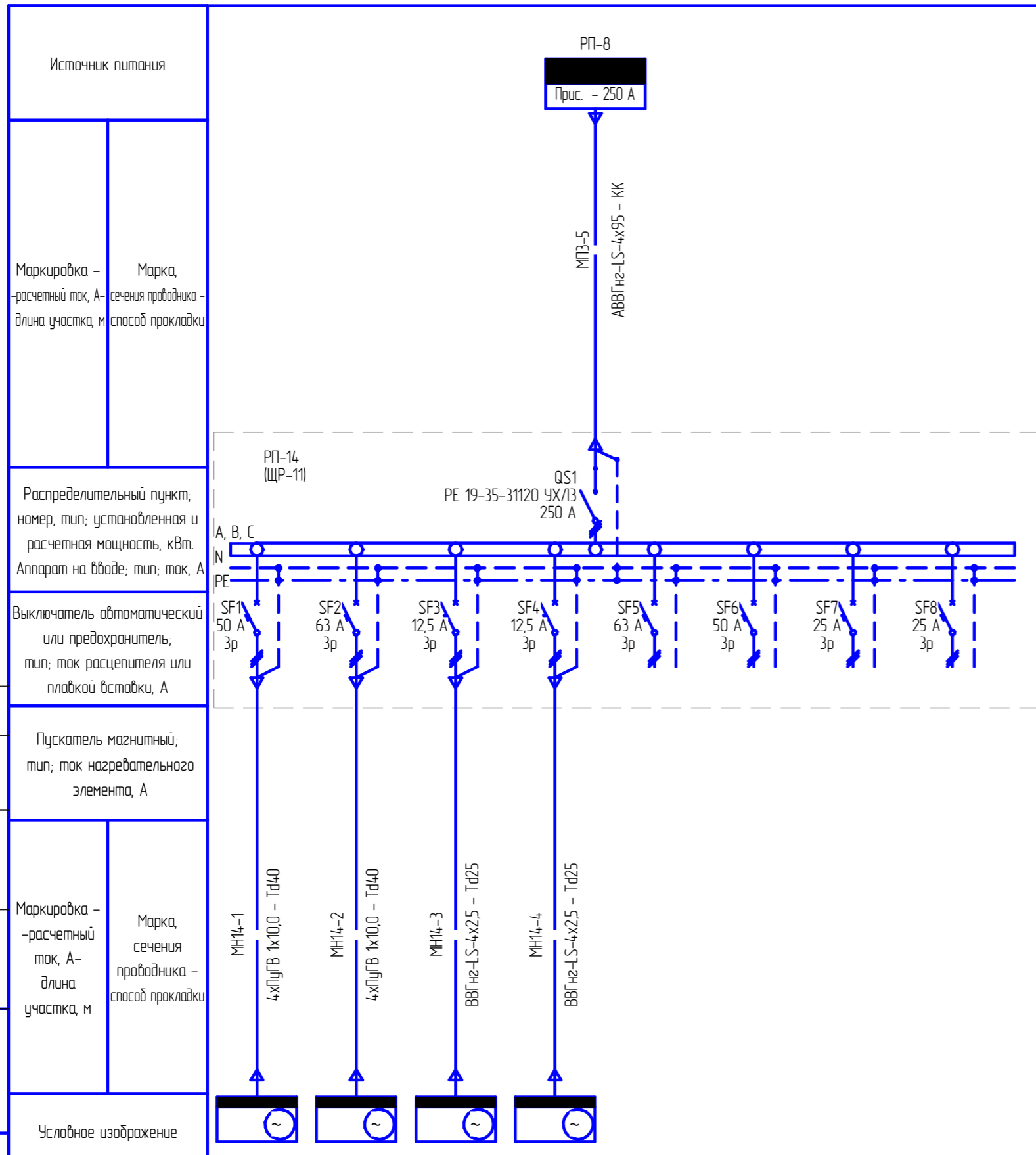


Поз.	Обозначение	Наименование	Кол.	Масса ед., кг	Примечание
РП-1	ЩМП-16.8.4-0 74 У2 МКМ11-N-2x36-54-Z-U	Корпус металлический (1600x800x400), степень пылевлагозащиты IP54, с замком, с ошенировкой. В составе с:	1	66,2	
QS1	PE19-35-31120 250 A PE-31120-0250	Разъединитель серии PE-19 3-х полюсный, на номинальный ток 250 A	1		
SF2,SF7	BA88-32 3P 25,0 A 35 кА SVA10-3-0025	Выключатель автоматический ВА88, 3-х полюсный, на номинальный ток 25,0 A	2		
SF1,SF3	BA88-33 3P 50,0 A 35 кА	Выключатель автоматический ВА88, 3-х полюсный, на номинальный ток 50,0 A	4		
SF5,SF6	SVA20-3-0050	Выключатель автоматический ВА88, 3-х полюсный, на номинальный ток 50,0 A			
SF4,SF8	BA88-35 3P 63,0 A 35 кА SVA30-3-0063	Выключатель автоматический ВА88, 3-х полюсный, на номинальный ток 63,0 A	2		

*Рычаг управления вводного рубильника снаружи щита.*

Изм. инв. №	Взам. инв. №	Подп. и дата	Условное изображение							
			1	2	3	4	5	6	7	8
			1	2	3	4	5	6	7	8
			Станок	Станок	Станок	Щит собственных нужд ШСН-10	Резерв	Резерв	Резерв	Резерв
			40	41	42	-	-	-	-	-
			11,13	6,00	10,00	10,0	-	-	-	-
			46,44	25,04	41,74	20,0	-	-	-	-

Изм.	Кол.ч.	Лист	№ док.	Подп.	Дата	по планировке №1282 2021			
						Размещение оборудования инструментального цеха			
						ИнЦ, пролеты 8,9 корпус №5	Стадия	Лист	Листов
							Р	13	
						РП-13	АО УТЗ СГИ ОГЭ		
Разработал		Белокадыльский			06.2021	Формат А3			



Поз.	Обозначение	Наименование	Кол.	Масса ед., кг	Примечание
РП-1	ЩМП-16.8.4-0 74 У2 МКМ11-N-2x36-54-Z-U	Корпус металлический (1600x800x400), степень пылевлагозащиты IP54, с замком, с ошенивкой. В составе с:	1	66,2	
QS1	PE19-35-31120 250 A PE-31120-0250	Разъединитель серии PE-19 3-х полюсный, на номинальный ток 250 A	1		
SF3,SF4	BA88-32 3P 12,5 A 25 кА SVA10-3-0012	Выключатель автоматический ВА88, 3-х полюсный, на номинальный ток 12 A	2		
SF7,SF8	BA88-32 3P 25 A 25 кА SVA10-3-0025	Выключатель автоматический ВА88, 3-х полюсный, на номинальный ток 25 A	2		
SF1,SF6	BA88-33 3P 50,0 A 35 кА SVA20-3-0050	Выключатель автоматический ВА88, 3-х полюсный, на номинальный ток 50,0 A	2		
SF2,SF5	BA88-35 3P 63,0 A 35 кА SVA30-3-0063	Выключатель автоматический ВА88, 3-х полюсный, на номинальный ток 63,0 A	2		

*Рычаг управления вводного рубильника снаружи щита.*

Инв. № подл.	Инд. № подл.	Взам. инв. №	Согласовано	Условное изображение	Номер группы (отходящей линии)							
					1	2	3	4	5	6	7	8
					Станок	Станок	Станок	Станок	Резерв	Резерв	Резерв	Резерв
					43	44	45	46	-	-	-	-
					9,83	12,03	0,92	0,60	-	-	-	-
					4101	50,09	3,84	2,50	-	-	-	-

					по планировке №1282			2021			
					Размещение оборудования инструментального цеха						
Изм.	Кол.ч.	Лист	№ док.	Подп.	Дата	ИнЦ, пролеты 8,9 корпус №5			Стадия	Лист	Листов
						РП-14			Р	14	
					АО УТЗ			СГИ ОГЭ			
					Формат А3						